

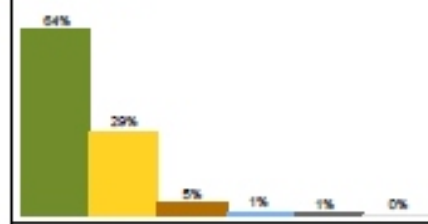
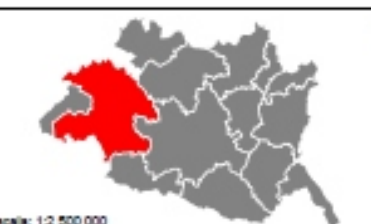
Piano Municipal de Defesa da Floresta Contra Incêndios



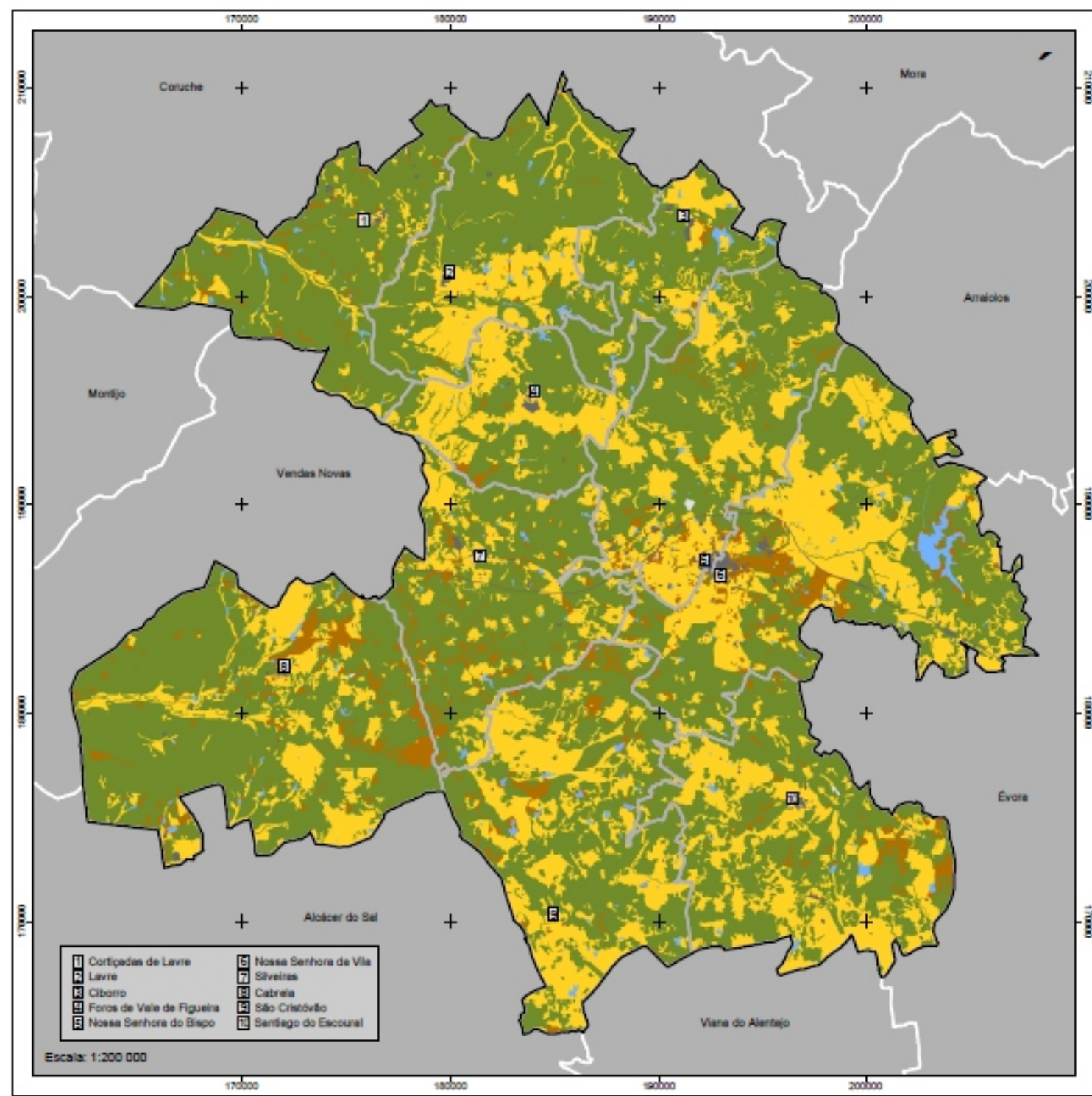
Montemor-o-Novo
Comissão Municipal de Defesa da Floresta Contra Incêndios

Mapa de Uso e Ocupação de Solo N.º 30

- Sede de Concelho
- Limite de Freguesia
- Limite de Concelho
- Ocupação:**
 - Florestal
 - Agrícola
 - Inculto
 - Improdutivo
 - Social
 - Superfícies Aquáticas



Município de Montemor-o-Novo - Outubro de 2008
 Fonte: IGEO; Floresta
 Sistema de Projecção: Gauss
 Datum Planimétrico: Datum Lisboa
 Datum Altimétrico: Marignolo de Cascais
 Elipsóide: Hayford Internacional



Piano Municipal de Defesa da Floresta Contra Incêndios



Comissão Municipal de Defesa da Floresta Contra Incêndios

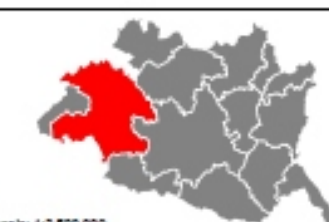
Mapa de Povoamentos Florestais

N.º 31

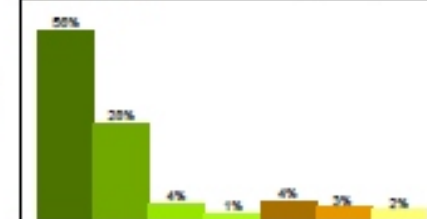
- I Sede de Concelho
- Limite de Freguesia
- ▭ Limite de Concelho

Ocupação Florestal:

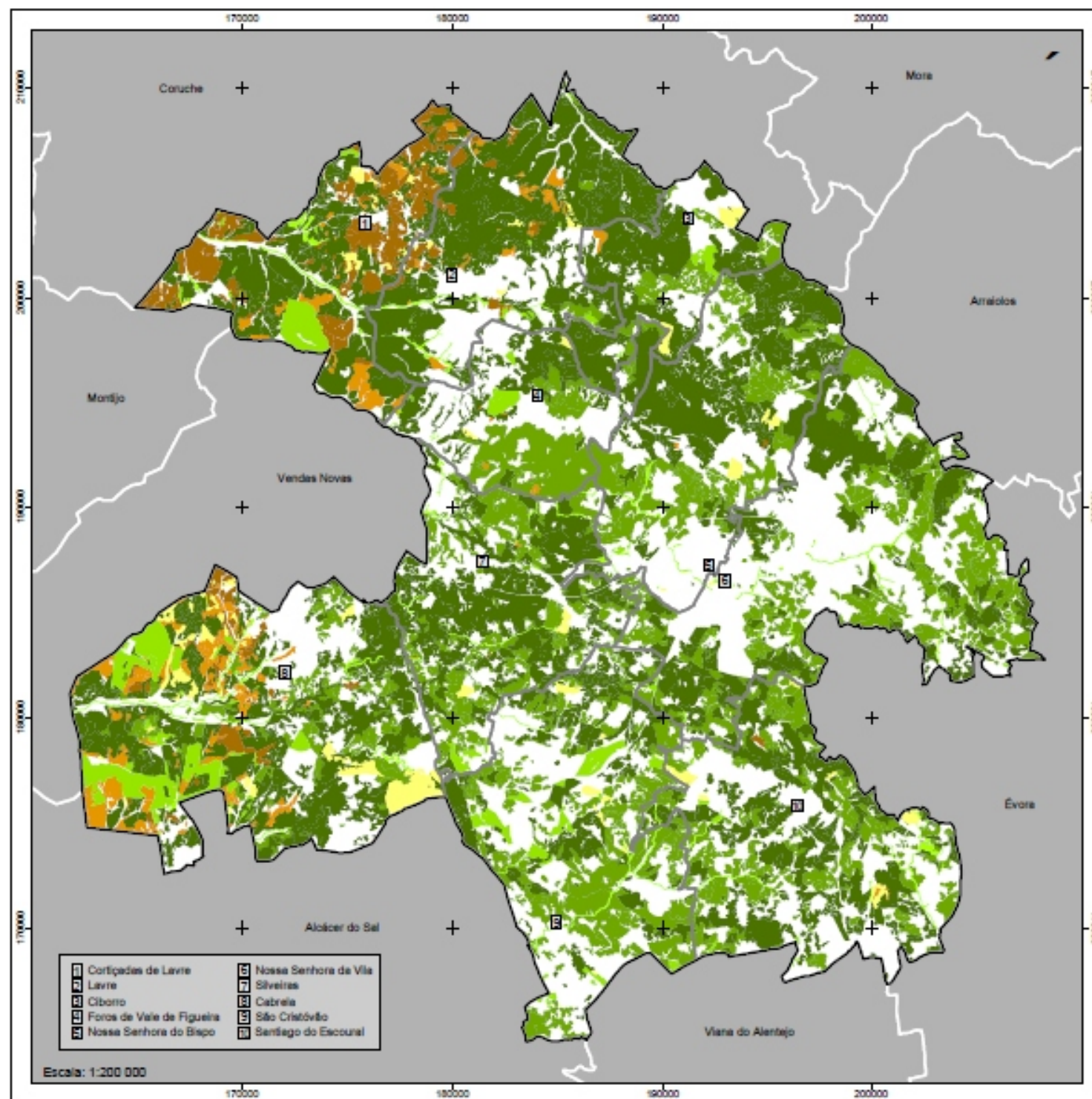
- Sobrelito
- Azinheira
- Eucalipto
- Outras Folhosas
- Pinheiro Bravo
- Pinheiro Manso
- Plantação Recente



Escala: 1:2 500 000



Município de Montemor-o-Novo - Outubro de 2008
 Fonte: IGEO; Florestal
 Sistema de Projecção: Gauss
 Datum Planimétrico: Datum Lisboa
 Datum Altimétrico: Marignolo de Cascais
 Elipsóide: Hayford Internacional



- 1 Cortiçadas de Lavre
- 2 Lavre
- 3 Giborro
- 4 Foros de Vale de Figueira
- 5 Nossa Senhora do Bispo
- 6 Nossa Senhora da Vila
- 7 Silveiras
- 8 Cabralia
- 9 São Cristóvão
- 10 Santiago do Escoural

Escala: 1:200 000

Piano Municipal de Defesa da Floresta Contra Incêndios



MONTEMOR O NOVO



Comissão Municipal de Defesa da Floresta Contra Incêndios

Mapa de Áreas de Rede Natura 2000

N.º 32

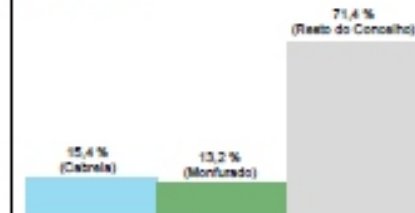
- I Sede de Concelho
- Limite de Freguesia
- ▭ Limite de Concelho

Rede Natura 2000:

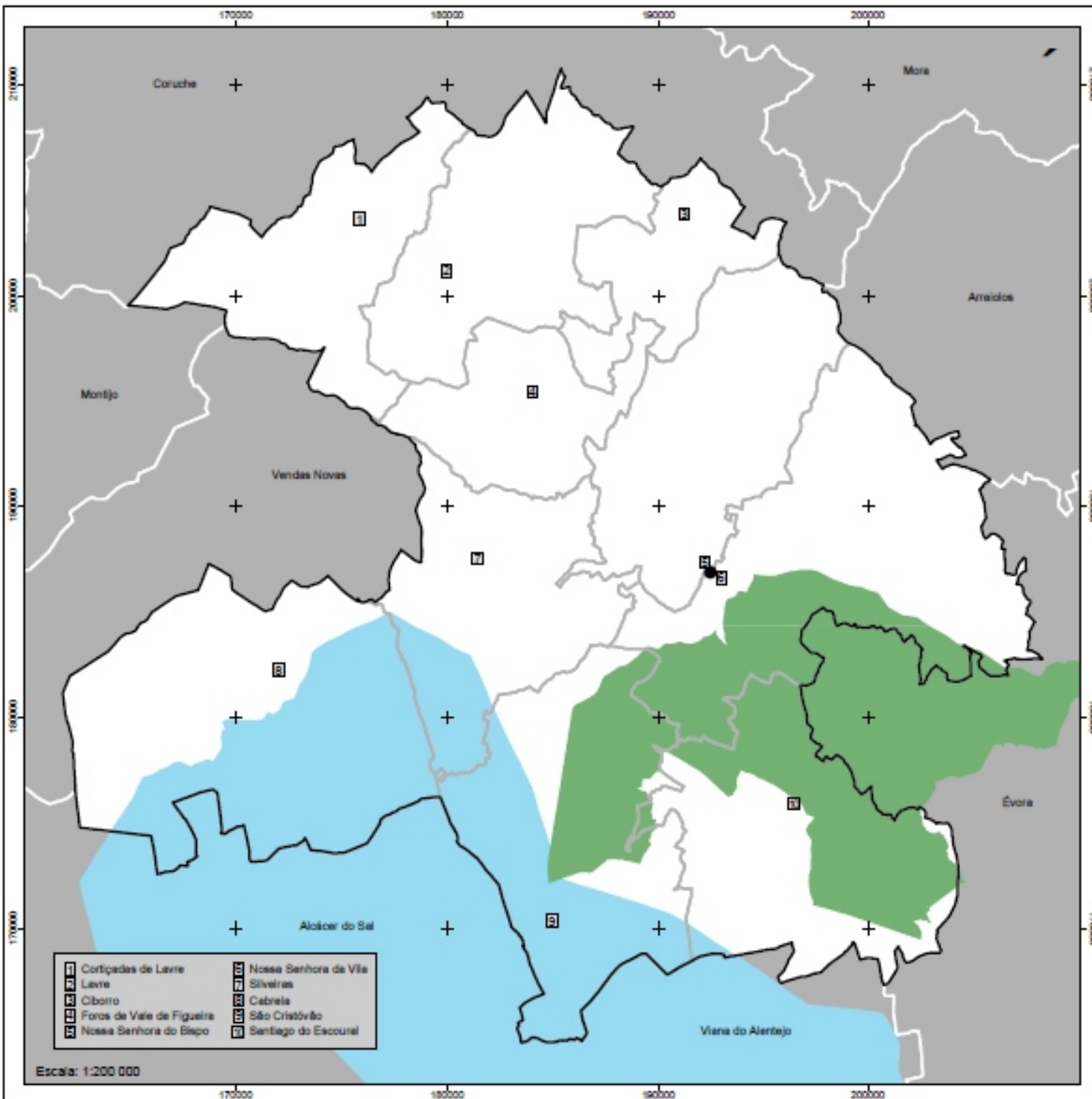
- Sitio de Cabrela
- Sitio de Montfurado



Escala: 1:2 500 000



Município de Montemor-o-Novo - Outubro de 2008
 Fonte: IGEO; ICNB
 Sistema de Projeção: Gauss
 Datum Planimétrico: Datum Lisboa
 Datum Altimétrico: Manágrio de Cascais
 Elipsóide: Hayford Internacional



Piano Municipal de Defesa da Floresta Contra Incêndios



Comissão Municipal de Defesa da Floresta Contra Incêndios

Mapa de Zonas de Recreio Florestal de Caça e Pesca

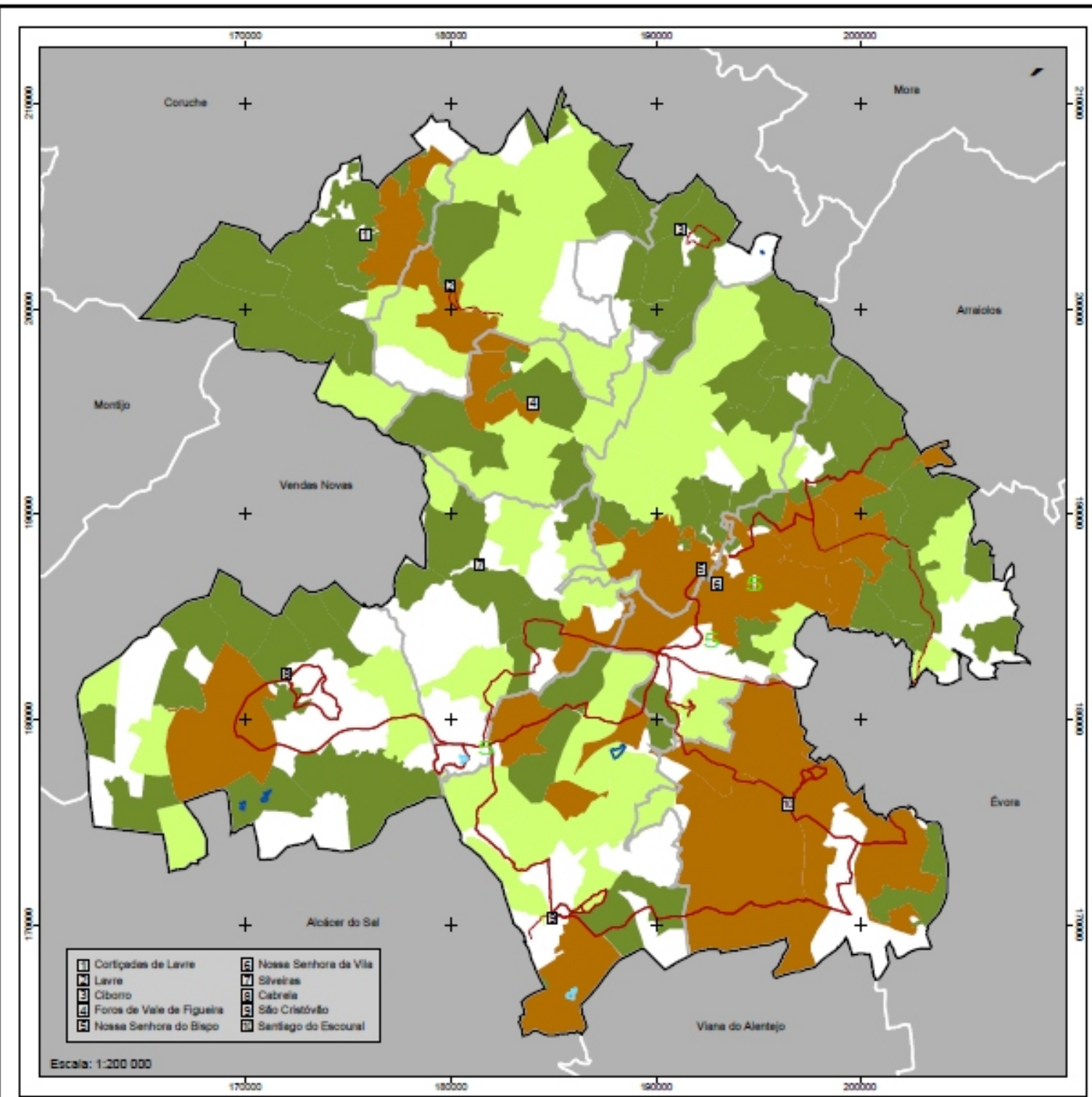
N.º 33

- I Sede de Concelho
 - Limite de Freguesia
 - ▭ Limite de Concelho
 - ~ Percursos Pedestres
 - ~ Zona de Pesca Profissional
 - ~ Zona de Pesca Desportiva
 - 5 Parque de Merendas
- Zona de Caça:**
- Turística
 - Associativa
 - Municipal



Escala: 1:2 500 000

Município de Montemor-o-Novo - Outubro de 2006
 Fonte: IGEO; ANP; CMMN
 Sistema de Projecção: Gauss
 Datum Planimétrico: Datum Lisboa
 Datum Altimétrico: Marégrafo de Cascais
 Elipsóide: Hayford Internacional



- | | |
|-----------------------------|-------------------------|
| ☐ Cortiçadas de Lavre | ☐ Nossa Senhora da Vila |
| ☐ Lavre | ☐ Silveiras |
| ☐ Giborro | ☐ Cabralia |
| ☐ Foros de Vale da Figueira | ☐ São Cristóvão |
| ☐ Nossa Senhora do Bispo | ☐ Santiago do Escoural |

Escala: 1:200 000

Piano Municipal de Defesa da Floresta Contra Incêndios



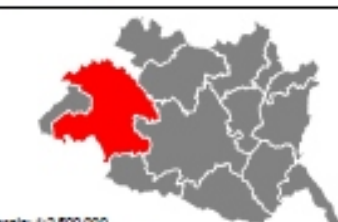
Comissão Municipal de Defesa da Floresta Contra Incêndios

Mapas das Áreas Ardidas

N.º 34

- Sede de Concelho
- Limite de Freguesia
- Limite de Concelho

Ano:



Escala: 1:2 500 000

Áreas Ardidas > 100 Ha



Município de Montemor-o-Novo - Outubro de 2008

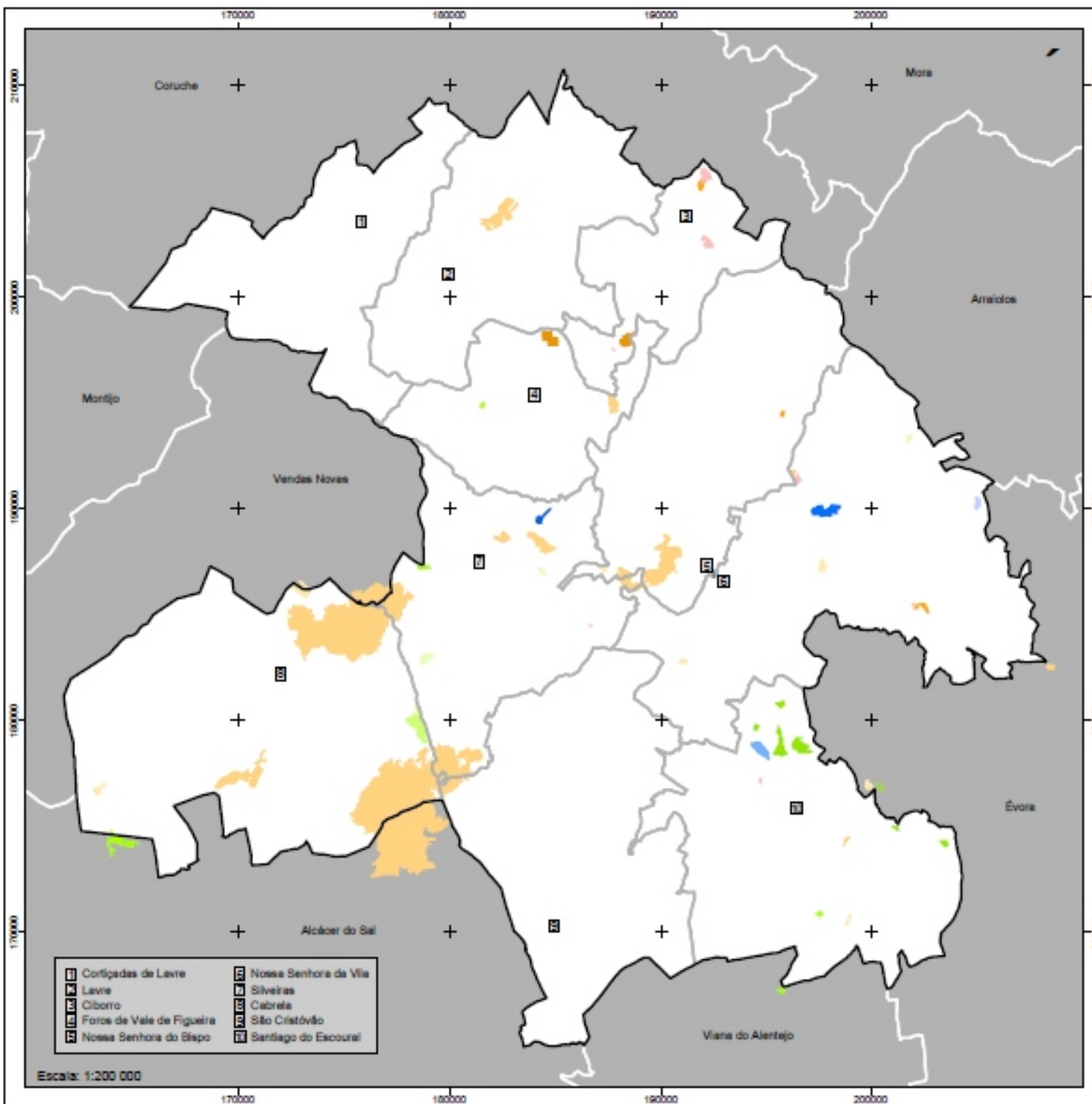
Fonte: IGEO; ANP

Sistema de Projecção: Gauss

Datum Planimétrico: Datum Lisboa

Datum Altimétrico: Marígrafo de Cascais

Elipsóide: Hayford Internacional



- | | | | |
|--|---------------------------|--|-----------------------|
| | Cortçadas de Levre | | Nossa Senhora da Vila |
| | Levre | | Silveiras |
| | Cilborro | | Cabrela |
| | Foros de Vale de Figueira | | São Cristóvão |
| | Nossa Senhora do Bispo | | Santiago do Escoural |

Escala: 1:200 000

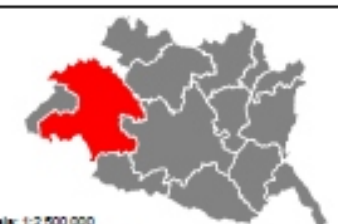
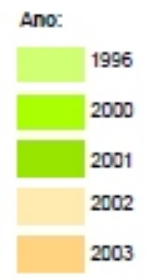
Piano Municipal de Defesa da Floresta Contra Incêndios



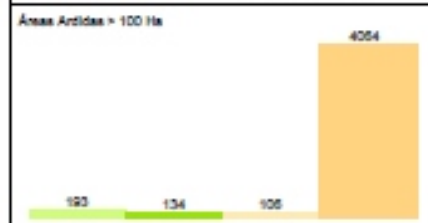
Comissão Municipal de Defesa da Floresta Contra Incêndios

Mapa das Áreas Ardidas dos Grandes Incêndios (> 100 Ha) N.º 35

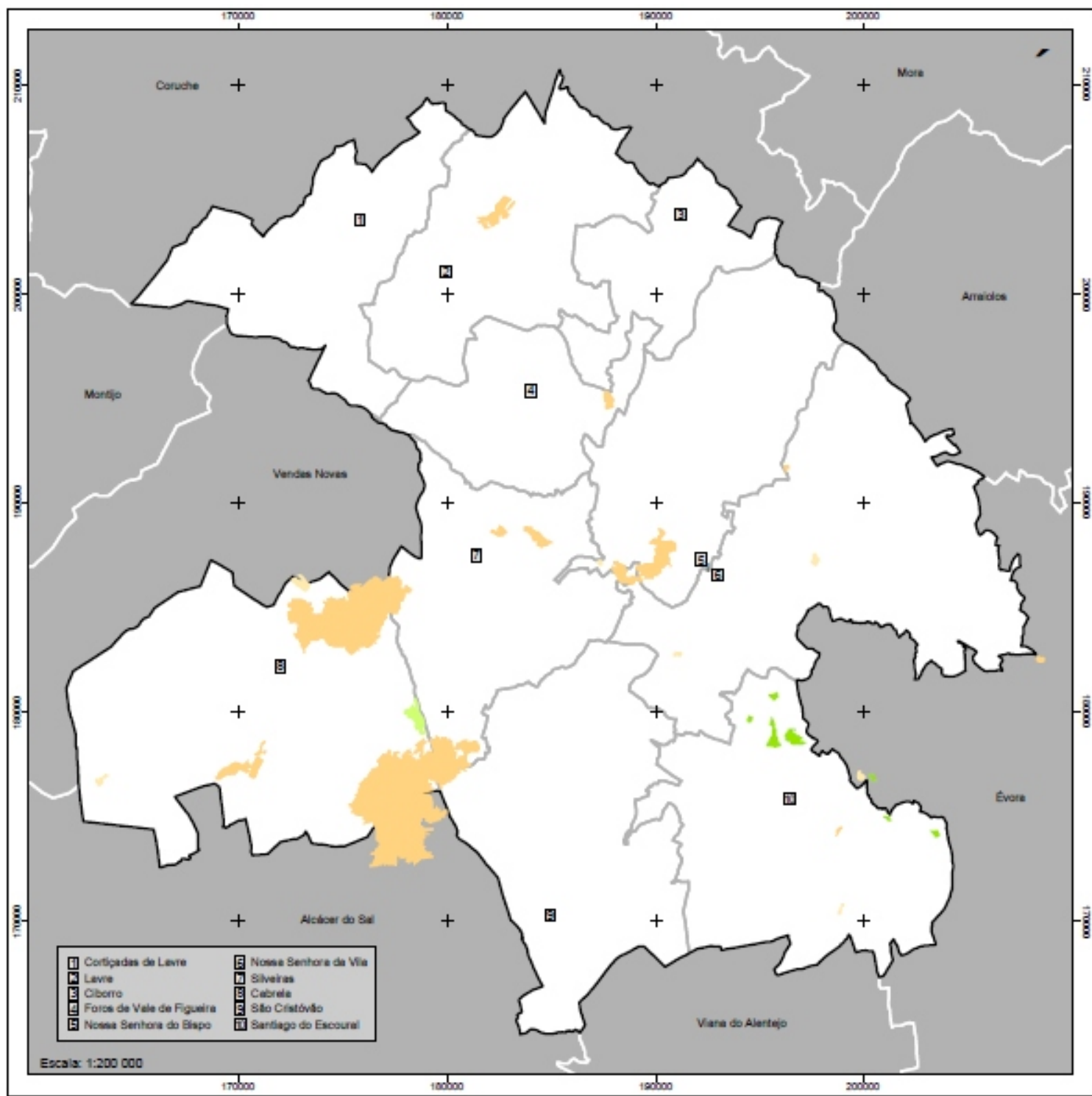
- ⊕ Sede de Concelho
- ▭ Limite de Freguesia
- ▭ Limite de Concelho



Escala: 1:2 500 000



Município de Montemor-o-Novo - Outubro de 2005
 Fonte: IGEO; ANP
 Sistema de Projecção: Gauss
 Datum Planimétrico: Datum Lisboa
 Datum Altimétrico: Marégrafo de Cascais
 Elipsóide: Hayford Internacional



Escala: 1:200 000

Piano Municipal de Defesa da Floresta Contra Incêndios



MONTEMOR O NOVO

Comissão Municipal de Defesa da Floresta Contra Incêndios

Mapas dos Pontos de Início e Causas de Incêndios

N.º 36

- + Sede de Concelho
- Limite de Freguesia
- ▭ Limite de Concelho

Causa da Ocorrência (Codigo):

- # Uso de Fogo (1)
- " Acidental (2)
- \$ Naturais (5)
- ! Indeterminadas (6)

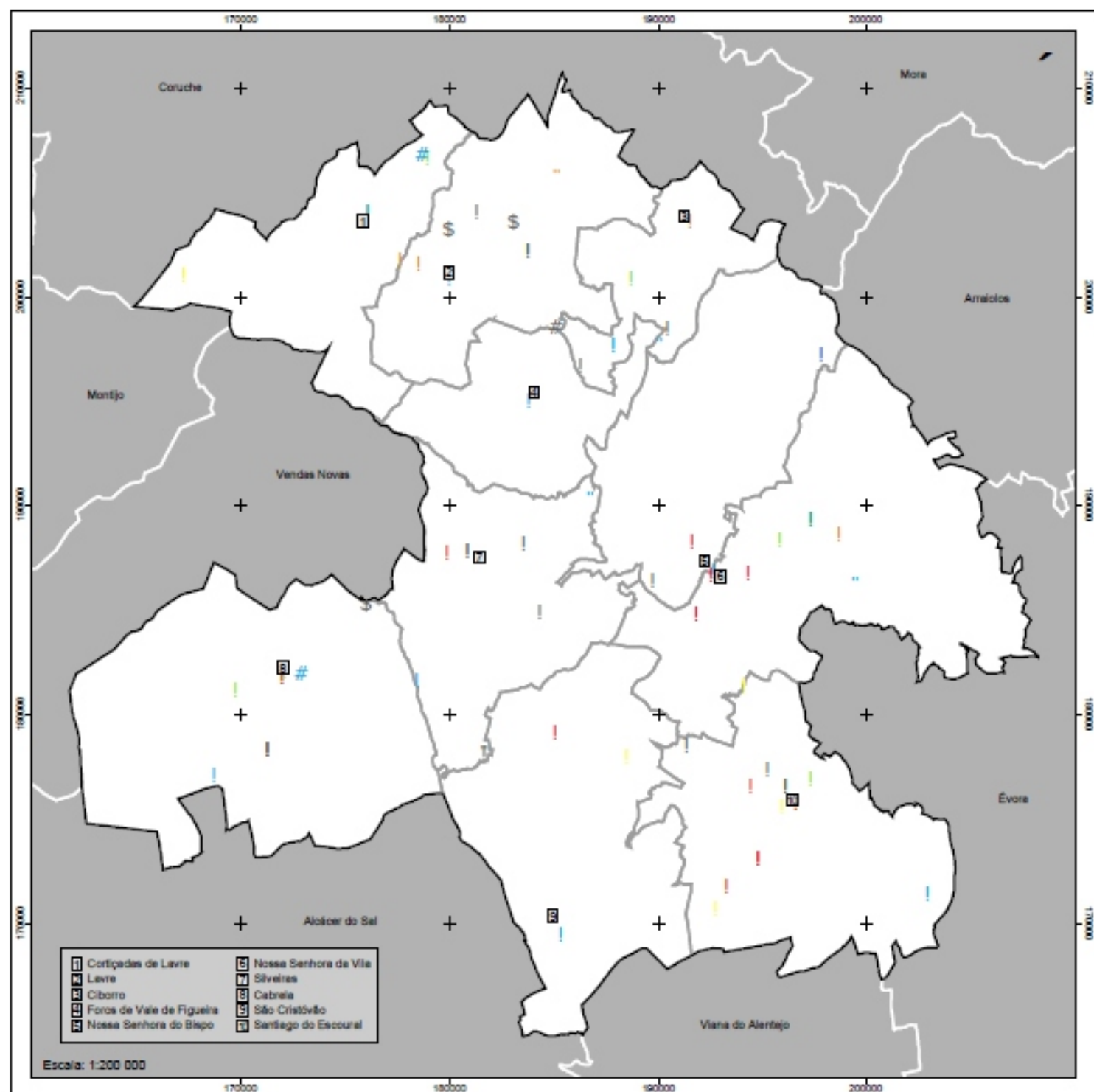
Ano da Ocorrência:

- 2001
- 2002
- 2003
- 2004
- 2005
- 2006



Escala: 1:2 500 000

Município de Montemor-o-Novo - Outubro de 2008
 Fonte: IGEO, ANF
 Sistema de Projeção: Gauss
 Datum Planimétrico: Datum Lisboa
 Datum Altimétrico: Marignolo de Cascais
 Elipsóide: Hayford Internacional



- | | | | |
|---|---------------------------|----|-----------------------|
| 1 | Cortiçadas de Lavre | 6 | Nossa Senhora da Vila |
| 2 | Lavre | 7 | Silveiras |
| 3 | Ciborro | 8 | Cabeleira |
| 4 | Foros de Vale de Figueira | 9 | São Cristóvão |
| 5 | Nossa Senhora do Blápio | 10 | Santiago do Escoural |

Escala: 1:200 000