

Plano Operacional Municipal 2010



Comissão Municipal de Defesa da Floresta Contra Incêndios

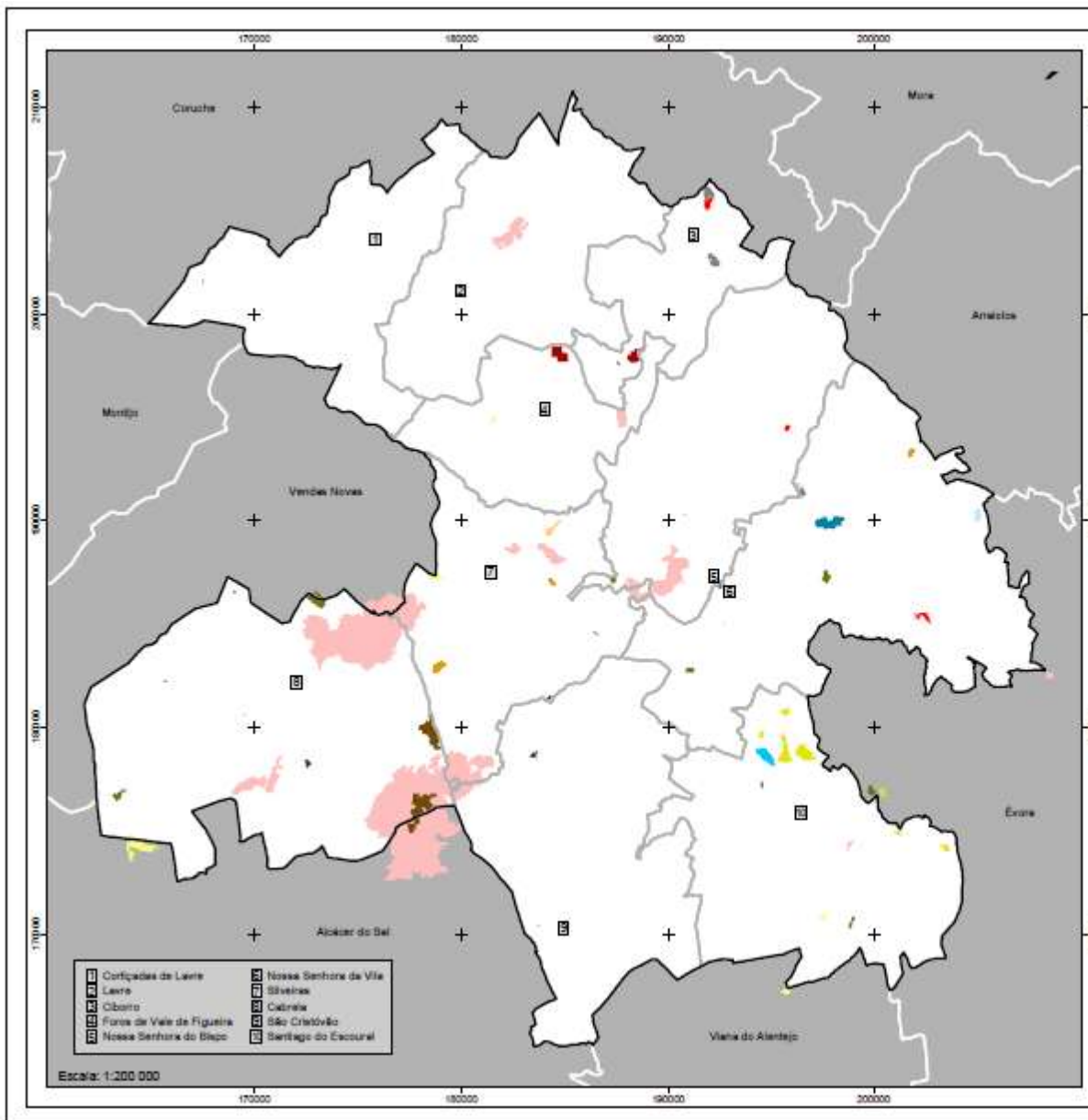
Mapa de Enquadramento Geográfico do Concelho N.º 1

- [Symbol] Sede de Concelho
- [Red Box] Limite de Freguesia
- [Grey Box] Limite de Concelho



- [Green Box] Limite de Distrito
- [Grey Box] Limite de Concelho
- [Red Box] Limite de Concelho (Montemor-o-Novo)

Município de Montemor-o-Novo - Abril de 2010
 Fonte: Instituto Geográfico Português
 Sistema de Projeção: Gauss
 Datum Planimétrico: Datum Lisboa
 Datum Altimétrico: Marégrafo de Cascais
 Elipsóide: Hayford Internacional



Plano Operacional Municipal 2010

Comissão Municipal de Defesa da Floresta Contra Incêndios

Mapas das Áreas Ardidas (1991 - 2008) N.º 2

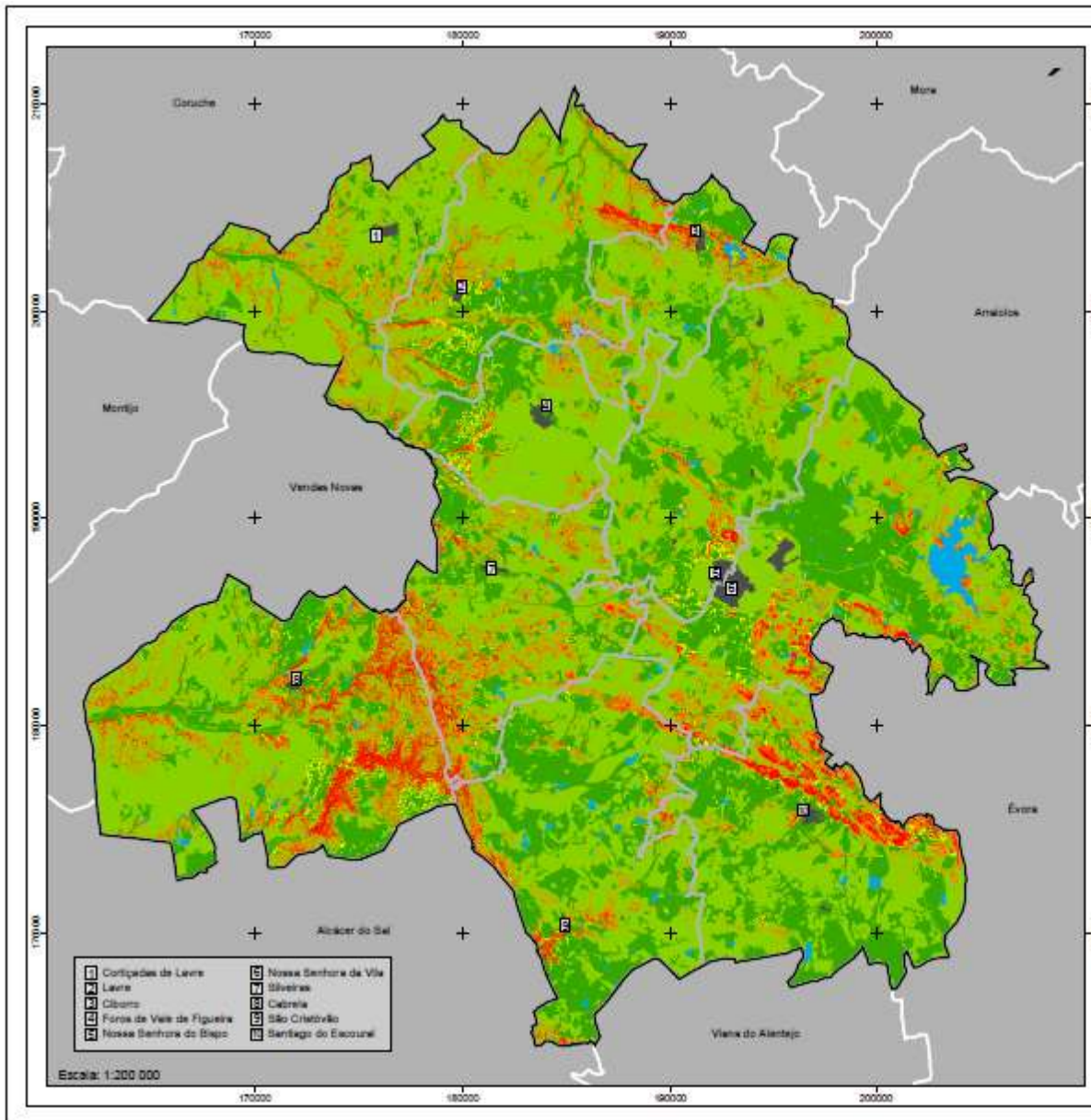
Mapa de Localização:

Escala: 1:2 500 000

Unidade: Hectares

1991	1992	1993	1994	1995	1996	2000	2001	2002	2003	2005	2006	2007	2008
16	43	65	19	44	103	91	134	106	41	80	65	19	

Município de Montemor-o-Novo - Abril de 2010
 Fonte: IGP - DGRF
 Sistema de Projeção: Gauss
 Datum Planimétrico: Datum Lisboa
 Datum Altimétrico: Marégrafo de Cascais
 Elipsóide: Hayford Internacional



Plano Operacional Municipal 2010

Comissão Municipal de Defesa da Floresta Contra Incêndios

Mapa de Perigosidade de Incêndio Florestal N.º 3

- ⊙ Sede de Concelho
- ▭ Limite de Freguesia
- ▭ Limite de Concelho
- Área Urbana
- Massas de Água

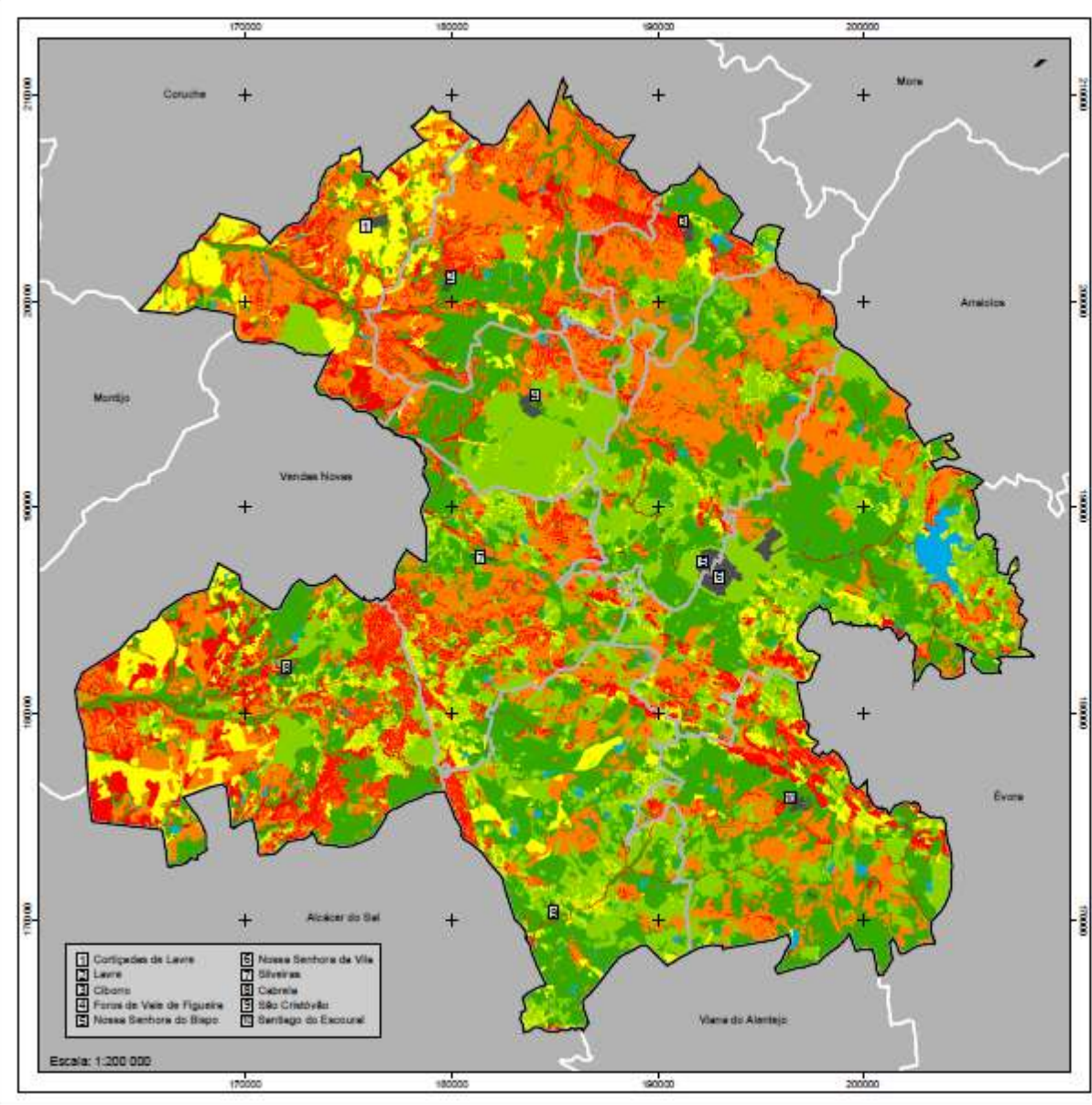
Perigosidade de Incêndio:

- Muito Baixa
- Baixa
- Média
- Alta
- Muito Alta

Escala: 1:2 500 000

Perigosidade	Porcentagem
Muito Baixa	27.6%
Baixa	54.6%
Média	1.6%
Alta	10.5%
Muito Alta	5.1%

Município de Montemor-o-Novo - Abril de 2010
 Fonte: IGEO, CMMN
 Sistema de Projeção: Gauss
 Datum Planimétrico: Datum Lisboa
 Datum Altimétrico: Marignolo de Cascais
 Elipsóide: Hayford Internacional



Plano Operacional Municipal 2010

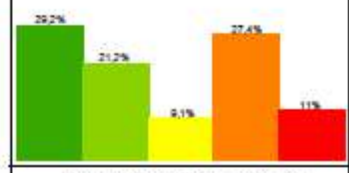


Comissão Municipal de Defesa da Floresta Contra Incêndios

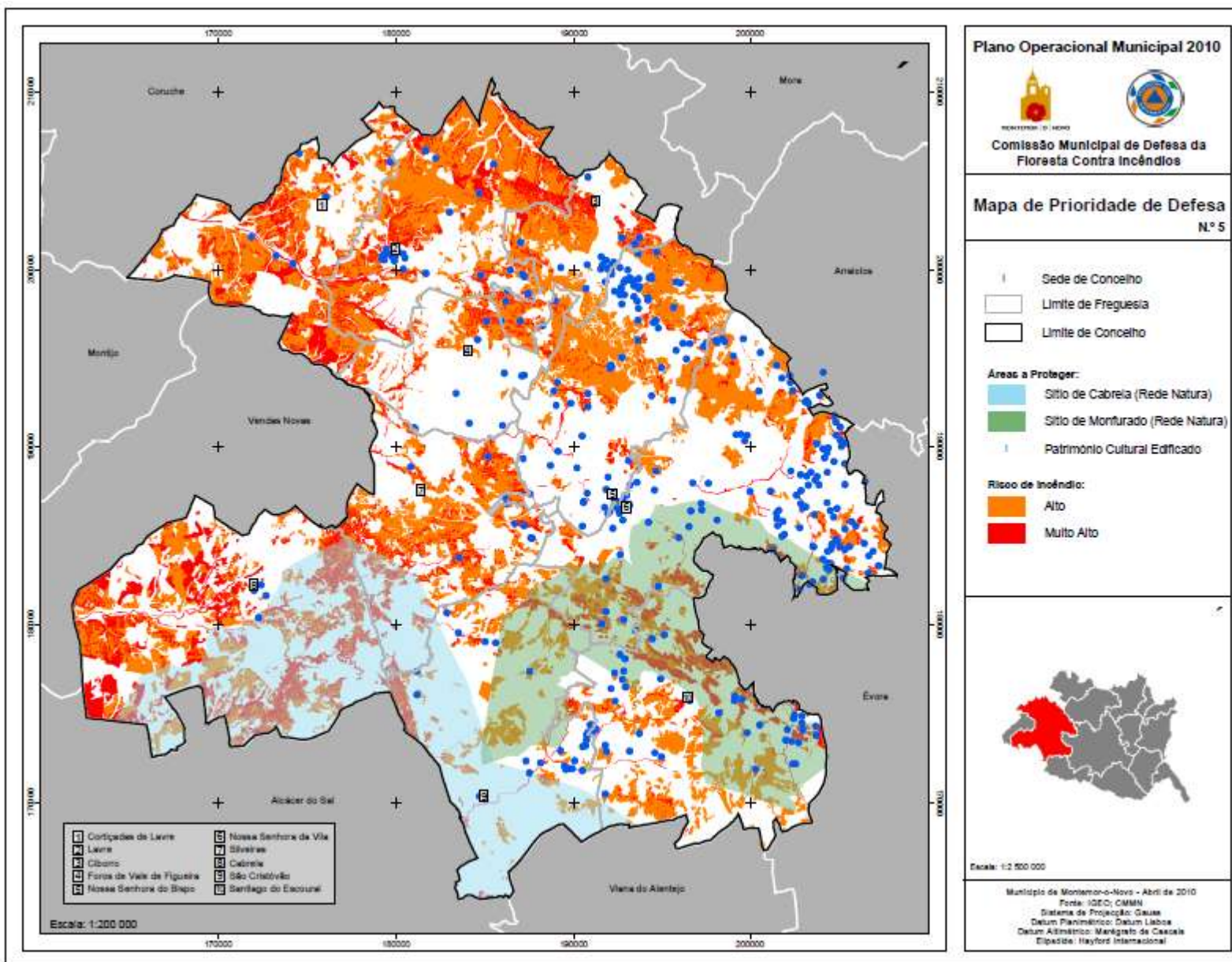
Mapa de Risco de Incêndio Florestal N.º 4

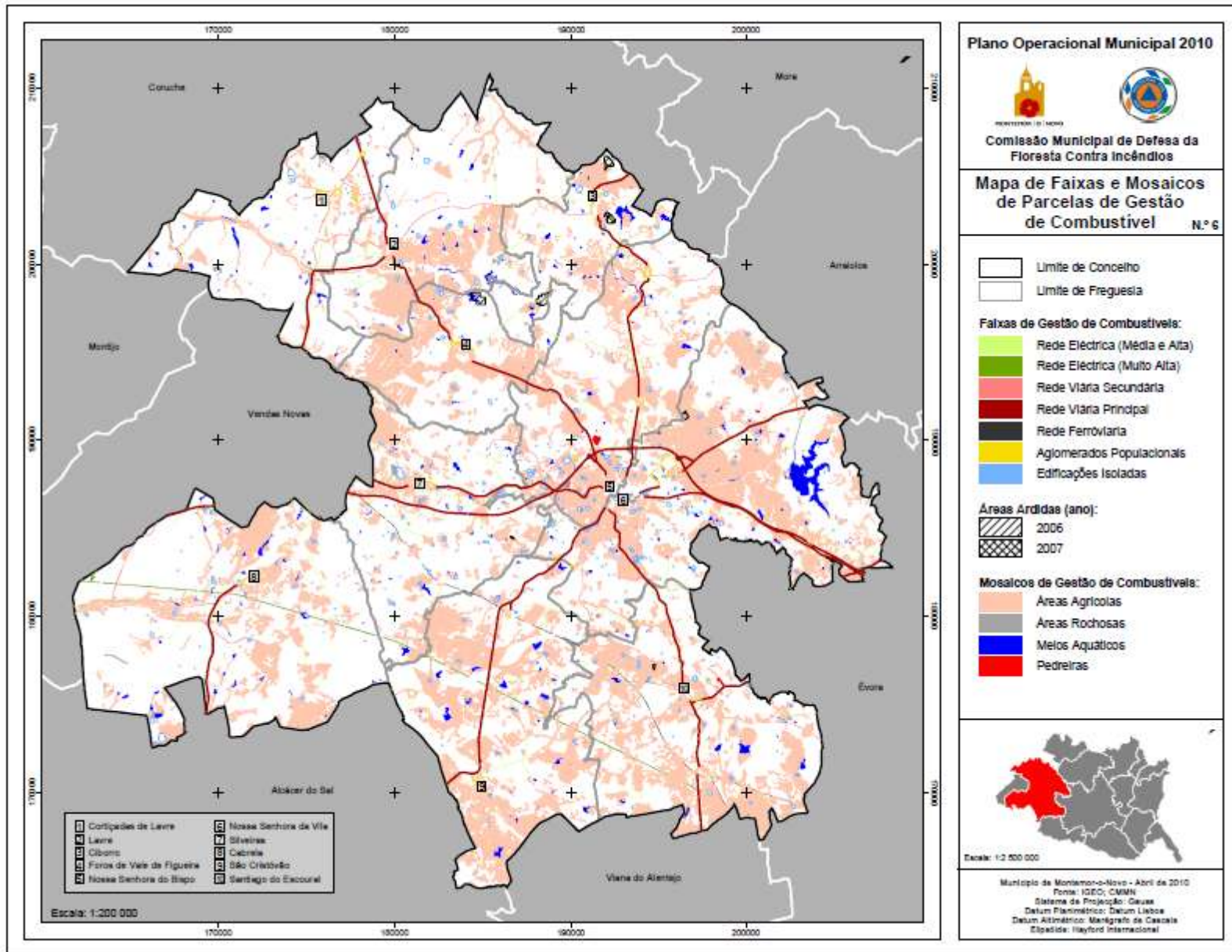
- Sede de Concelho
- Limite de Freguesia
- Limite de Concelho
- Área Urbana
- Massas de Água

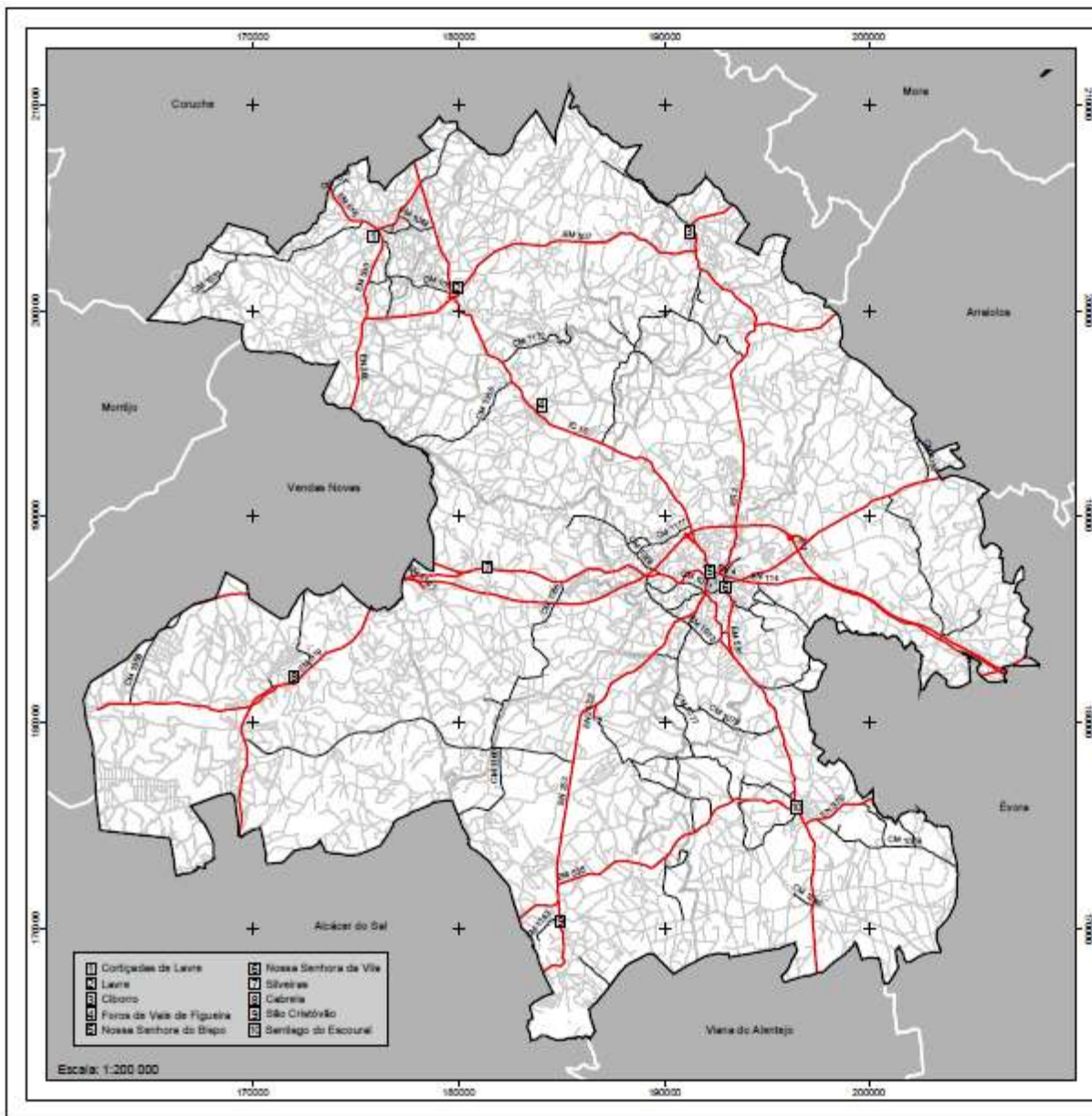
- Risco de Incêndio:
- Muito Baixo
 - Baixo
 - Médio
 - Alto
 - Muito Alto



Município de Montemor-o-Novo - Abril de 2010
 Fonte: IGC, CMMN
 Sistema de Projeção: Gauss
 Datum Planimétrico: Datum Lisboa
 Datum Altimétrico: Marignolo de Cascais
 Elipsóide: Hayford Internacional







Plano Operacional Municipal 2010



Comissão Municipal de Defesa da Floresta Contra Incêndios

Mapa da Rede Viária

N.º 7

- 1 Sede de Concelho
- Limite de Freguesia
- Limite de Concelho

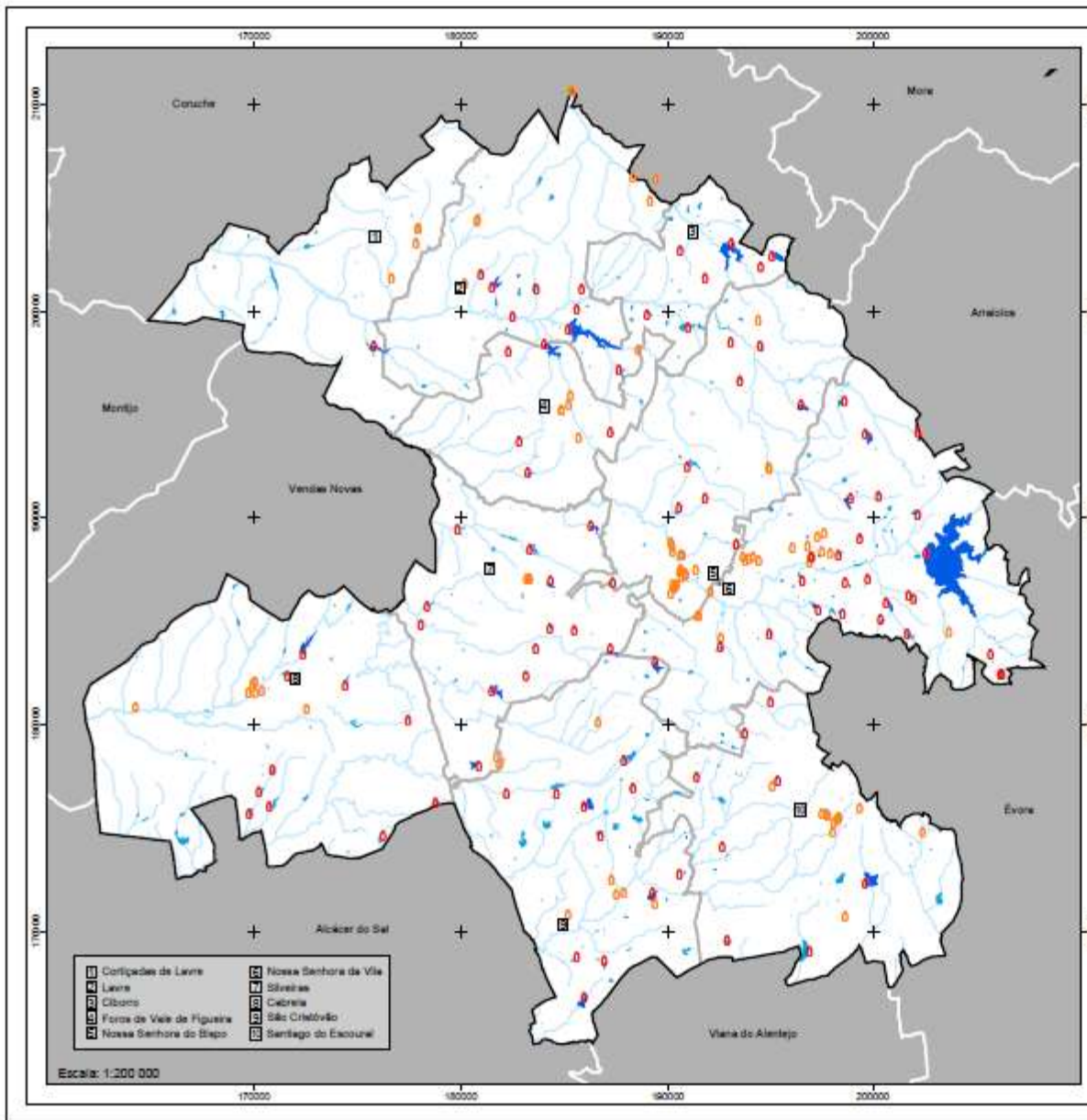
Rede Viária:

- Primeira Ordem
- Segunda Ordem
- Terceira Ordem



Escala: 1:2 500 000

Município de Montemor-o-Novo - Abril de 2010
 Fonte: IGEO, CMMN
 Sistema de Projeção: Gauss
 Datum Planimétrico: Datum Lisboa
 Datum Altimétrico: Marégrafo de Cascais
 Elipsóide: Hayford Internacional



Plano Operacional Municipal 2010



Comissão Municipal de Defesa da Floresta Contra Incêndios

Mapa de Rede de Pontos de Água (Acessibilidade e Operacionalidade) N.º 8

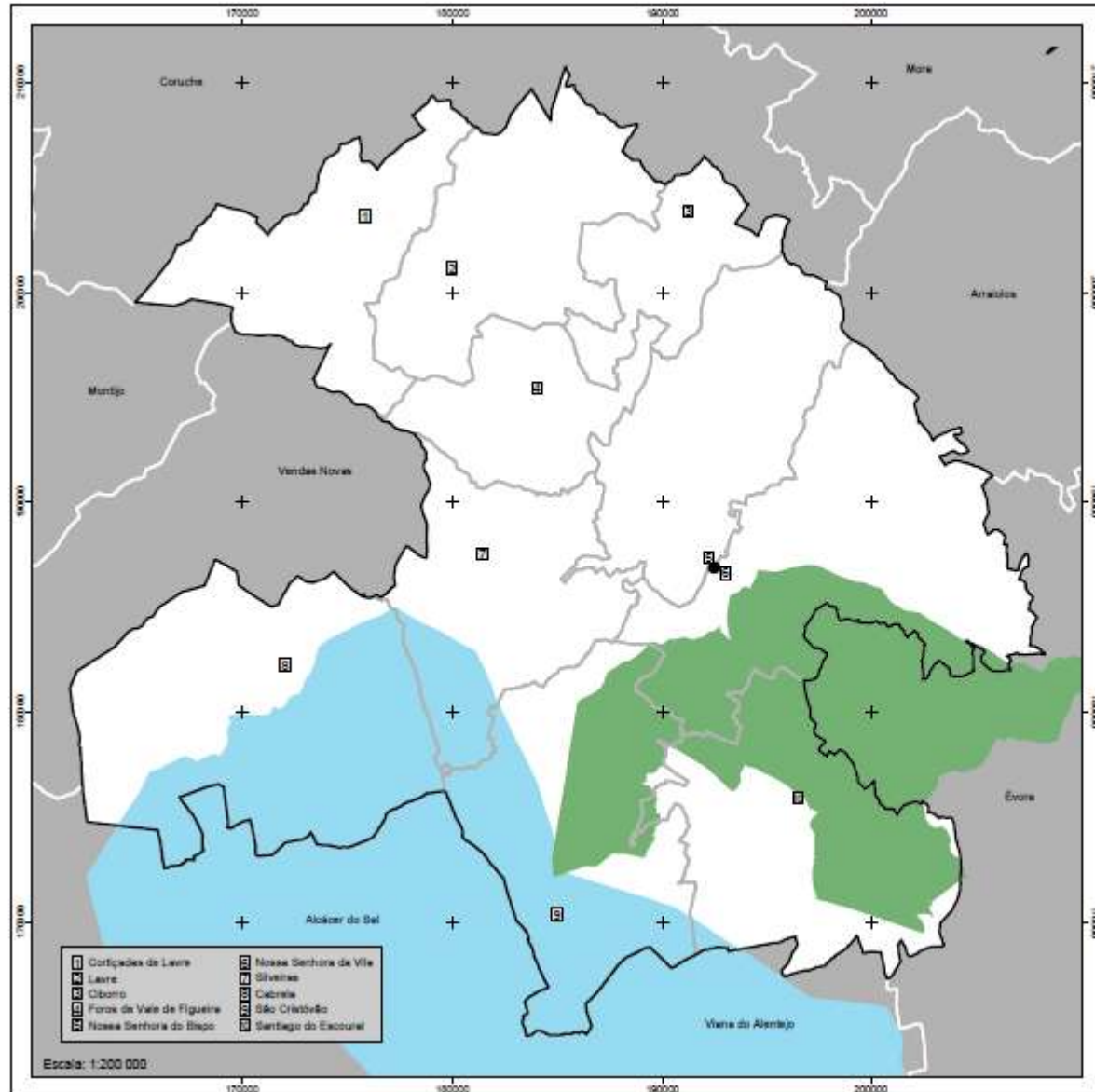
- ⊙ Sede de Concelho
- ▭ Limite de Freguesia
- ▭ Limite de Concelho
- Massas de Água de Maior Dimensão
- Massas de Água de Menor Dimensão
- Cursos de Água

- Pontos de Água Inventariados (Mistos):**
- Albufeiras
 - Captações de Abastecimento Público



Escala: 1:2 500 000

Município de Montemor-o-Novo - Abril de 2010
 Fonte: IGEO; IGEOT; CMMN
 Sistema de Projeção: Gauss
 Datum Paramétrico: Datum Lisboa
 Datum Astronómico: Meridiano de Cascais
 Elipsóide: Hayford Internacional



Plano Operacional Municipal 2010



Comissão Municipal de Defesa da Floresta Contra Incêndios

Mapa de Áreas de Rede Natura 2000

N.º 9

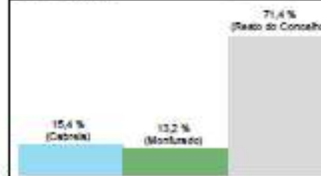
- ⊙ Sede de Concelho
- Limite de Freguesia
- ▭ Limite de Concelho

Rede Natura 2000:

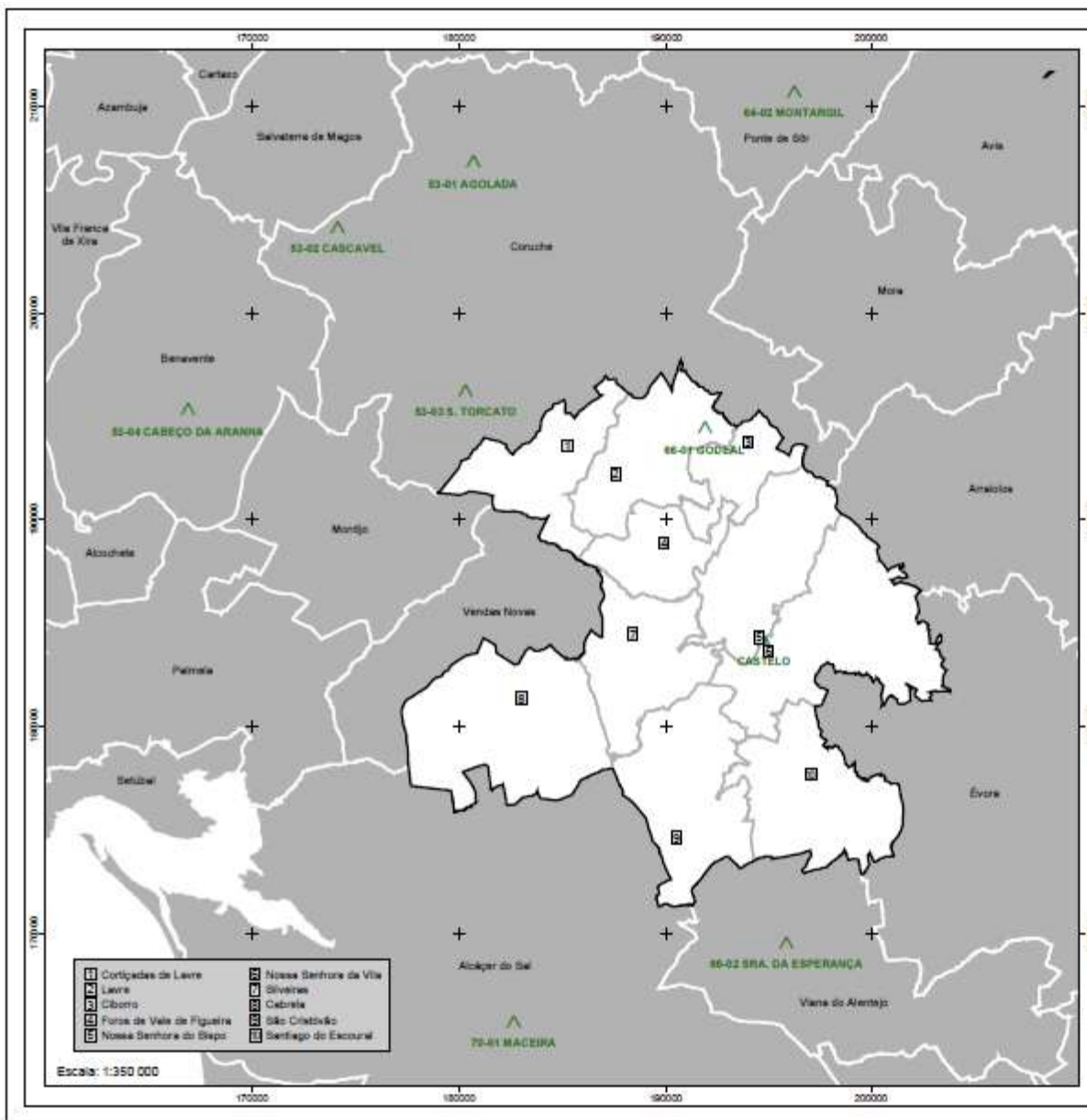
- Sítio de Cabeira
- Sítio de Monturado



Escala: 1:2 500 000



Município de Montemor-o-Novo - Abril de 2010
 Fonte: IGEO; ICNB
 Sistema de Projeção: Gauss
 Datum Planimétrico: Datum Lisboa
 Datum Altimétrico: Marégrafo de Cascais
 Elipsóide: Hayford Internacional



Plano Operacional Municipal 2010

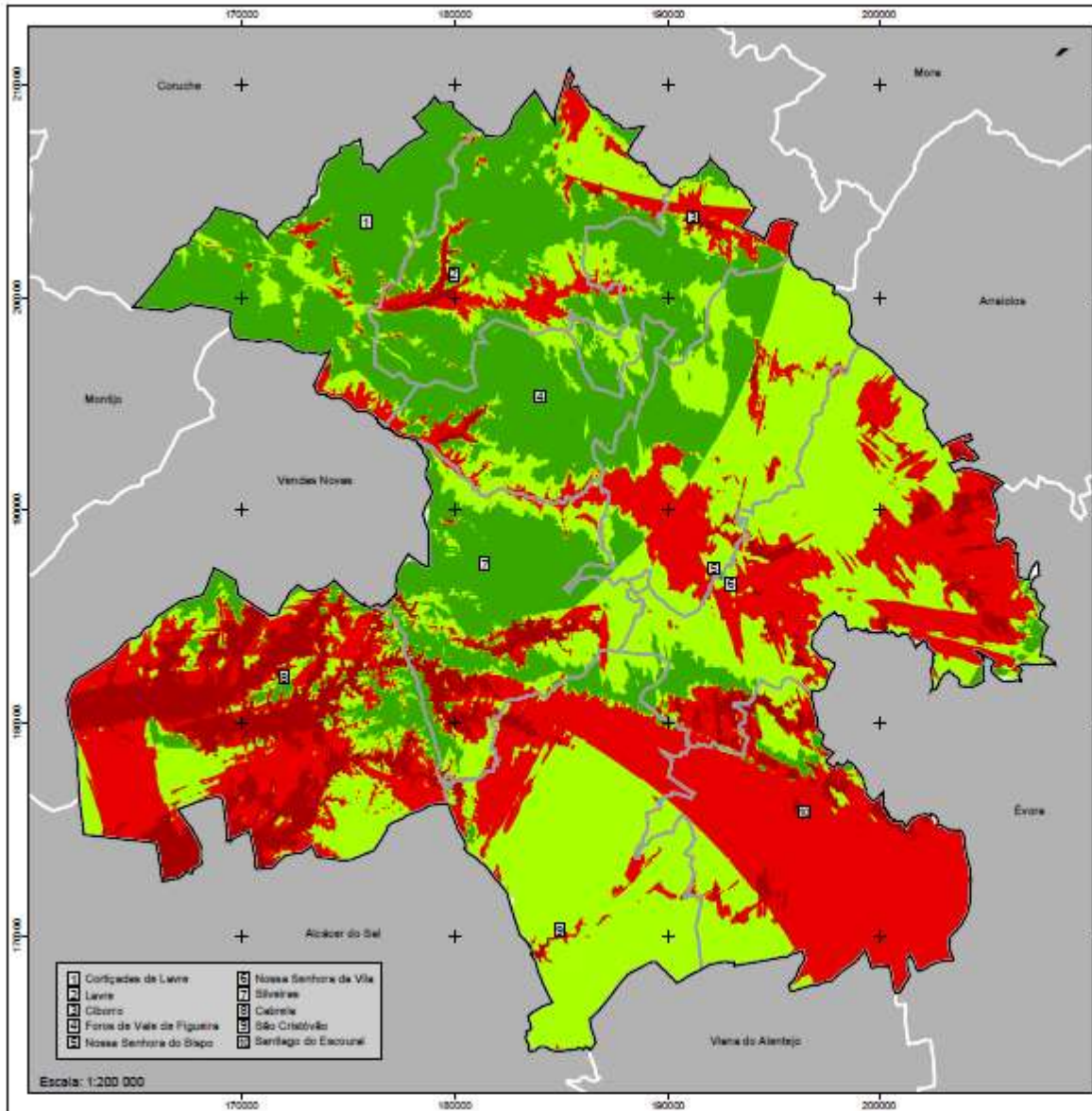
Comissão Municipal de Defesa da Floresta Contra Incêndios

Mapa da Rede de Postos de Vigia N.º 10

- ⊙ Sede de Concelho
- ▲ Posto de Vigia
- Limite de Freguesia
- ▭ Limite de Concelho

Escala: 1:250 000

Município de Montemor-o-Novo - Abril de 2010
 Fonte: IGE, CMMN
 Sistema de Projeção: Gauss
 Datum Planimétrico: Datum Lisboa
 Datum Altimétrico: Marignolo de Cascais
 Elipsóide: Hayford Internacional



Plano Operacional Municipal 2010



Comissão Municipal de Defesa da Floresta Contra Incêndios

Mapa de Bacias de Visão

N.º 11

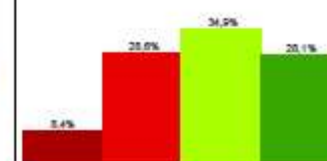
- 1 Sede de Concelho
- Limite de Freguesia
- Limite de Concelho

Visível por:

- 0 Postos
- 1 Posto
- 2 Postos
- 3 a 6 Postos



Escala: 1:2 500 000



Município de Montemor-o-Novo - Abril de 2010

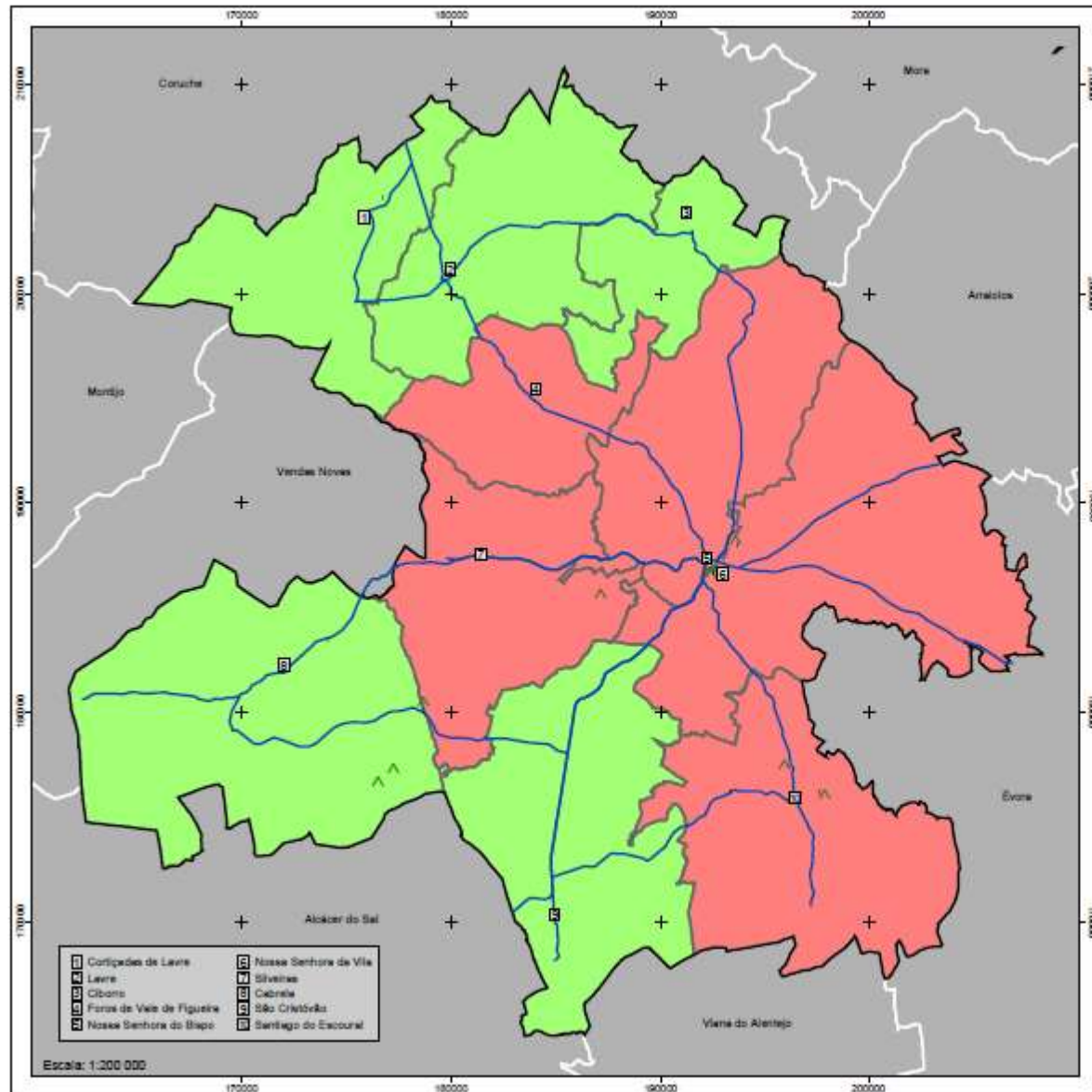
Fonte: IGEIC, CIMM

Sistema de Projeção: Gauss

Datum Planimétrico: Datum Lisboa

Datum Altimétrico: Marigrato da Cascais

Elipsóide: Hayford Internacional



- | | | | |
|---|----------------------------|---|-----------------------|
| □ | Cortijadas de Leiria | □ | Nossa Senhora da Vila |
| △ | Leiria | △ | Silveiras |
| □ | Cilbans | □ | Cabeleira |
| □ | Fornas de Vale de Figueira | □ | São Cristóvão |
| □ | Nossa Senhora do Bapo | □ | Santiago do Escoural |

Escala: 1:200 000

Plano Operacional Municipal 2010



Comissão Municipal de Defesa da Floresta Contra Incêndios

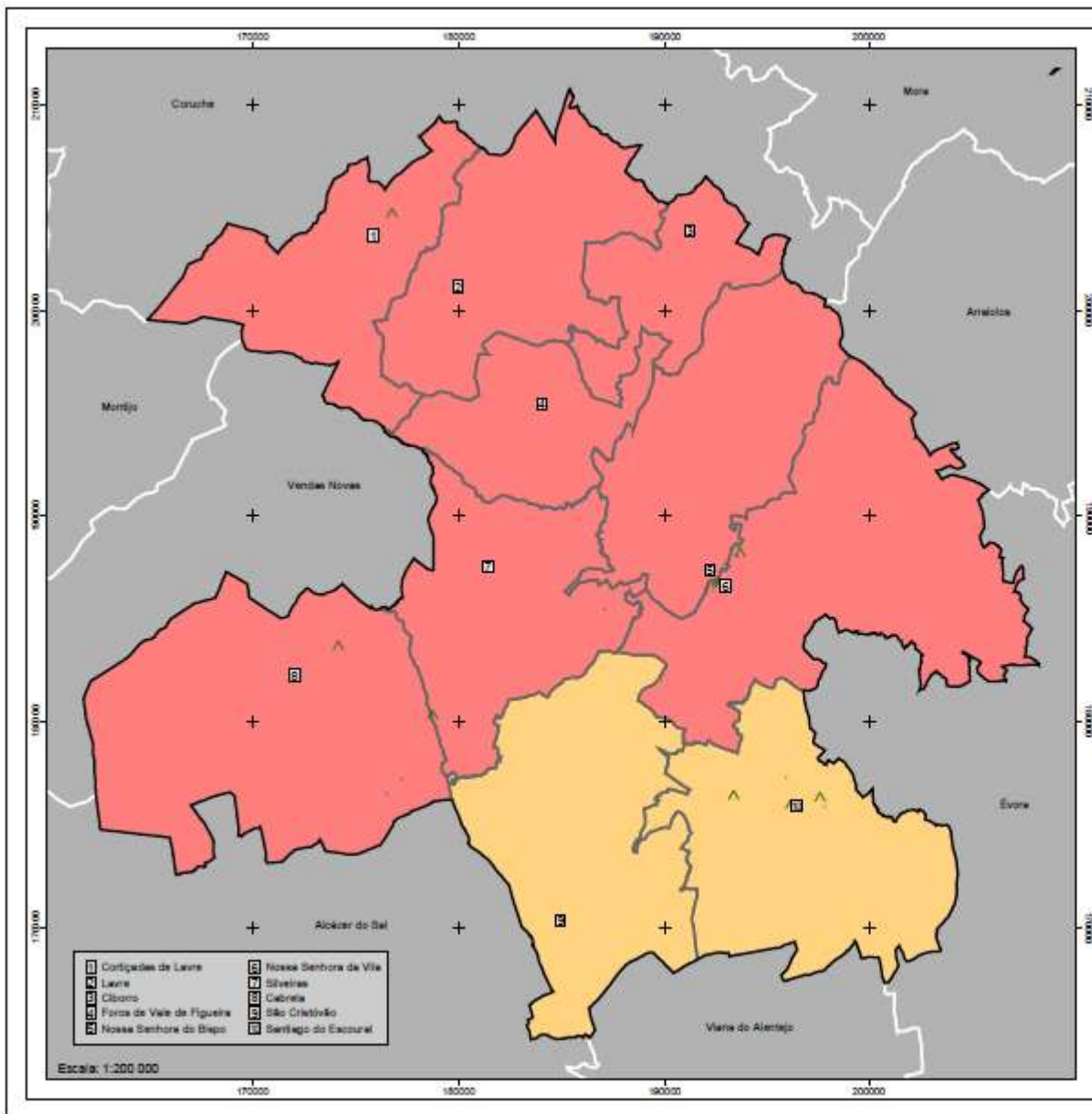
**Mapa de Vigilância Móvel
Sectores Territoriais e LEE**
N.º 12

- Limite de Concelho
- Limite de Sector
- BV + VJF
- GNR + VJF
- Rota de Vigilância VJF
- △ Local Estratégico de Estacionamento
- Outro Local de Boa Visibilidade



Escala: 1:2 500 000

Município de Montemor-o-Novo - Abril de 2010
 Fonte: IGEIC; CIMM
 Sistema de Projeção: Gauss
 Datum Planeamento: Datum Lisboa
 Datum Altimétrico: Marégrafo de Cascais
 Elipsóide: Hayford Internacional



Plano Operacional Municipal 2010



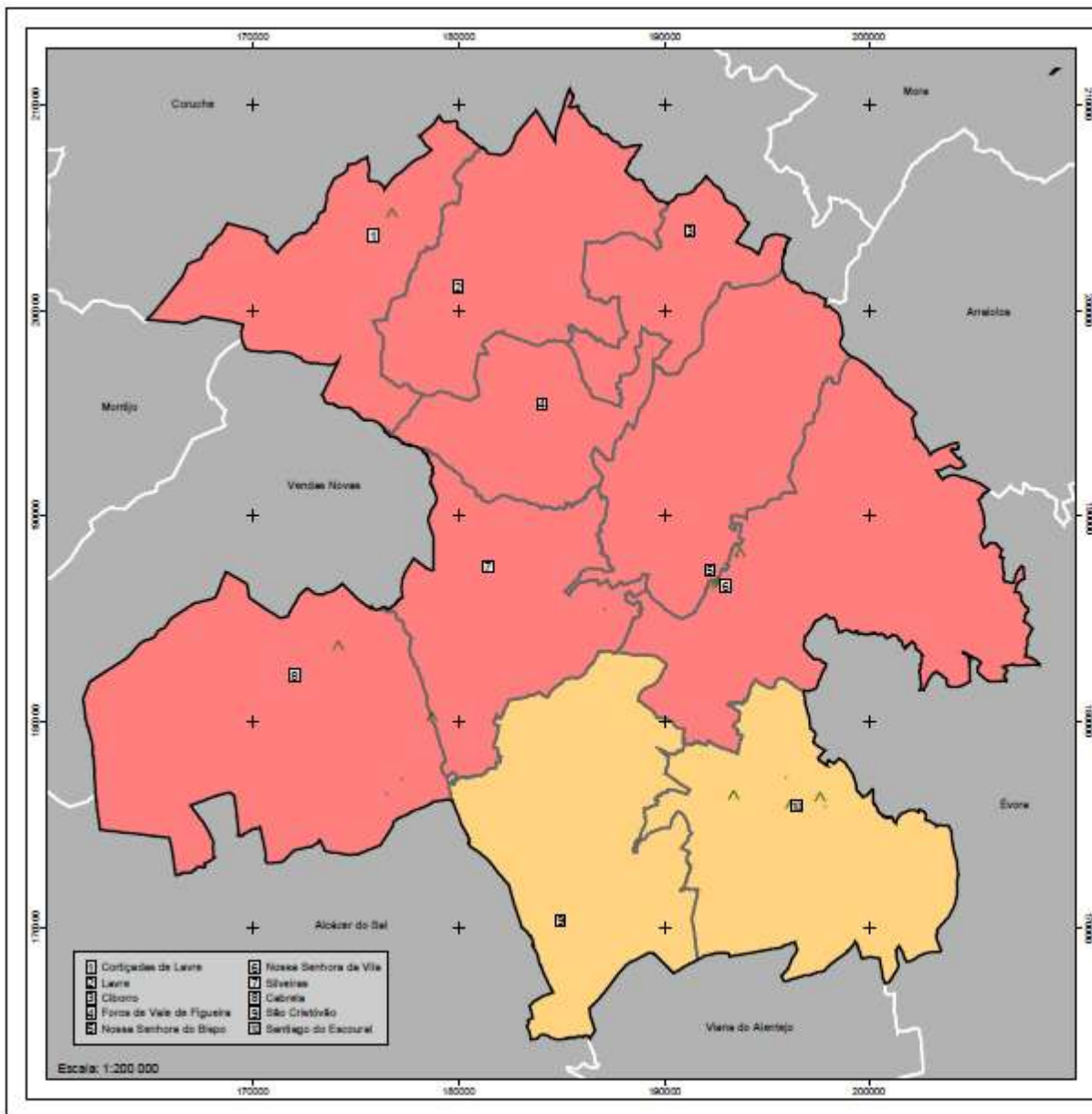
Mapa de Primeira Intervenção, Combate e Rescaldo - Sectores Territoriais e LEE N.º 13

- Limite de Concelho
- Limite de Sector
- BV
- BV + Privados
- Local Estratégico de Estacionamento
- Outro Local de Boa Visibilidade



Escala: 1:2 500 000

Município de Montemor-o-Novo - Abril de 2010
 Fonte: IGEIC/ CMMN
 Sistema de Projeção: Gauss
 Datum Planimétrico: Datum Lisboa
 Datum Altimétrico: Marégrafo de Cascais
 Elipsóide: Hayford Internacional



Plano Operacional Municipal 2010

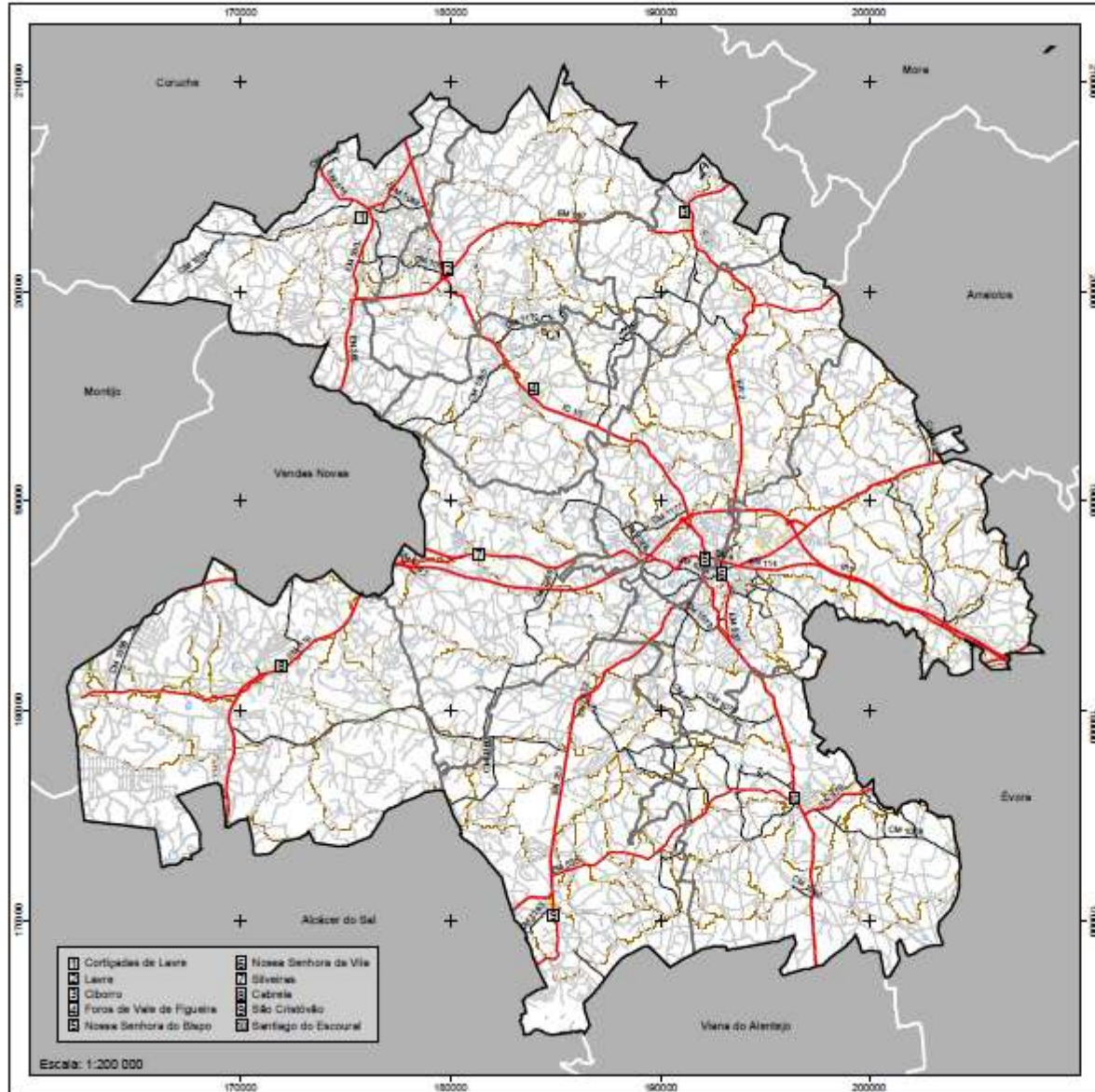
Comissão Municipal de Defesa da Floresta Contra Incêndios

Mapa de Vigilância Pós Incêndio
Sectores Territoriais e LEE
 N.º 14

- Limite de Concelho
- Limite de Sector
- BV + VJF
- BV + VJF + Privados
- Local Estratégico de Estacionamento
- Outro Local de Boa Visibilidade

Escala: 1:2 500 000

Município de Montemor-o-Novo - Abril de 2010
 Fonte: IGEIC/ CMMN
 Sistema de Projeção: Gauss
 Datum Planimétrico: Datum Lisboa
 Datum Altimétrico: Marégrafo de Cascais
 Elipsóide: Hayford Internacional



Plano Operacional Municipal 2010

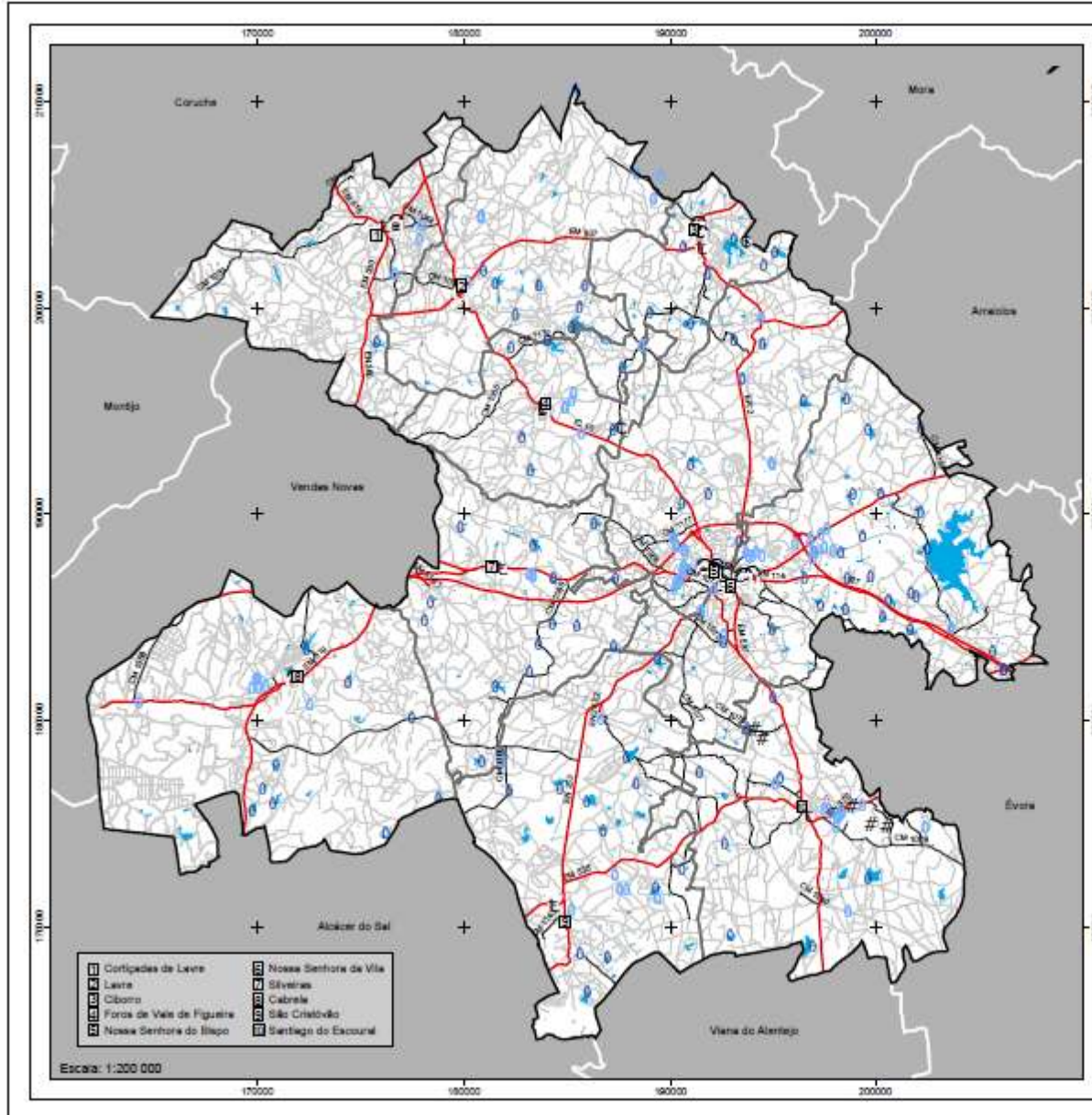


Comissão Municipal de Defesa da Floresta Contra Incêndios

Mapa de Apoio ao Combate I
N.º 15A

- ⊙ Sede de Concelho
 - ▭ Limite de Concelho
 - ▭ Limite de Freguesia
- Faixas de Gestão de Combustíveis:**
- ▭ Rede Eléctrica (Média e Alta)
 - ▭ Rede Eléctrica (Muito Alta)
 - ▭ Rede Viária Secundária
 - ▭ Rede Viária Principal
 - ▭ Rede Ferroviária
 - ▭ Aglomerados Populacionais
 - ▭ Edificações Isoladas
- Áreas Ardidas (ano):**
- ▨ 2006
 - ▩ 2007
- Rede Viária:**
- Primeira Ordem
 - Segunda Ordem
 - Terceira Ordem
 - Linhas de Cumeada

Município de Montemor-o-Novo - Abril de 2010
 Fonte: IGEIC, IGEOT, CIMM
 Sistema de Projeção: Gauss
 Datum Planimétrico: Datum Lisboa
 Datum Altimétrico: Marégrafo de Cascais
 Elipsóide: Hayford Internacional



Plano Operacional Municipal 2010



Comissão Municipal de Defesa da
Floresta Contra Incêndios

Mapa de Apoio ao Combate II

N.º 16A

- Sede de Concelho
- Limite de Concelho
- Limite de Freguesia
- Local Estratégico de Estacionamento

Rede Viária:

- Primeira Ordem
- Segunda Ordem
- Terceira Ordem

Pontos de Água:

- Massas de Água
- Pontos Referenciados (Misto)
- Captações (Terrestre)

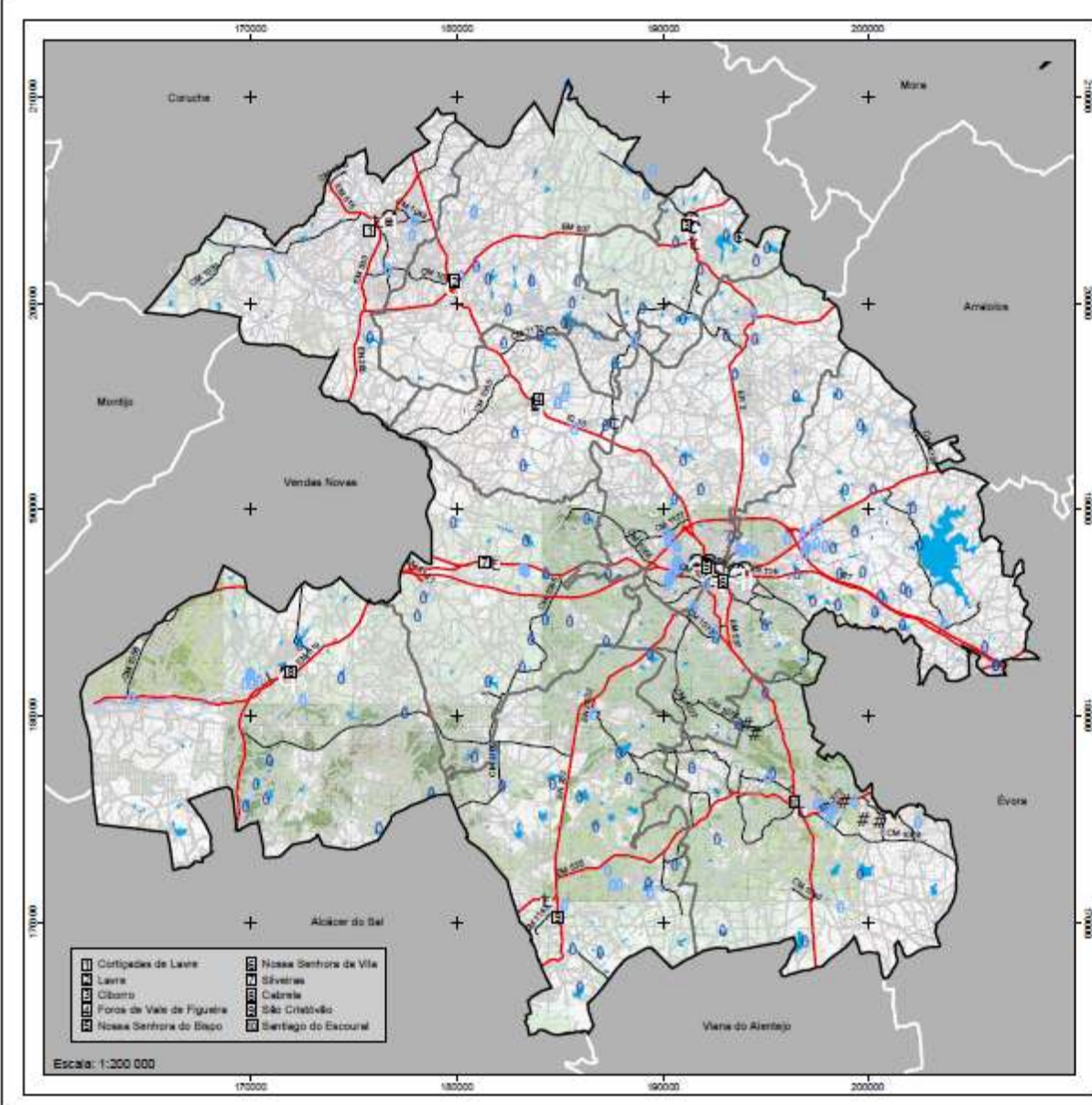
Pontos Críticos:

- Entrada Mina
- Posto de Combustível

Outros Pontos DFCT:

- Aeródromo
- Máquinas, Cisternas e/ou Depósitos

Município de Montemor-o-Novo - Abril de 2010
 Fonte: IGEC; IGEOP; CMMN
 Sistema de Projeção: Gauss
 Datum Planimétrico: Datum Lisboa
 Datum Altimétrico: Marégrafo de Cascais
 Elipsóide: Hayford Internacional



- | | | | |
|--|----------------------------|--|-----------------------|
| | Cortiçadas de Lavre | | Nossa Senhora de Vila |
| | Lavre | | Silveses |
| | Ciborro | | Cabreia |
| | Fornos de Vale de Figueira | | São Cristóvão |
| | Nossa Senhora do Bispo | | Santiago do Escoural |

Escala: 1:200 000

Plano Operacional Municipal 2010



Comissão Municipal de Defesa da Floresta Contra Incêndios

Mapa de Apoio ao Combate II
N.º 16B

- Sede de Concelho
 - Limite de Concelho
 - Limite de Freguesia
 - Local Estratégico de Estacionamento
- Rede Viária:**
- Primeira Ordem
 - Segunda Ordem
 - Terceira Ordem
- Pontos de Água:**
- Massas de Água
 - Pontos Referenciados (Misto)
 - Captações (Terrestre)
- Pontos Críticos:**
- Entrada Mina
 - Posto de Combustível
- Outros Pontos DFCT:**
- Aeródromo
 - Máquinas, Cisternas e/ou Depósitos

Município de Montemor-o-Novo - Abril de 2010
 Fonte: IGC, IGC/CE, C/AMN
 Sistema de Projeção: Gauss
 Datum Planimétrico: Datum Lisboa
 Datum Altimétrico: Marégrafo de Cascais
 Elipsóide: Hayford Internacional