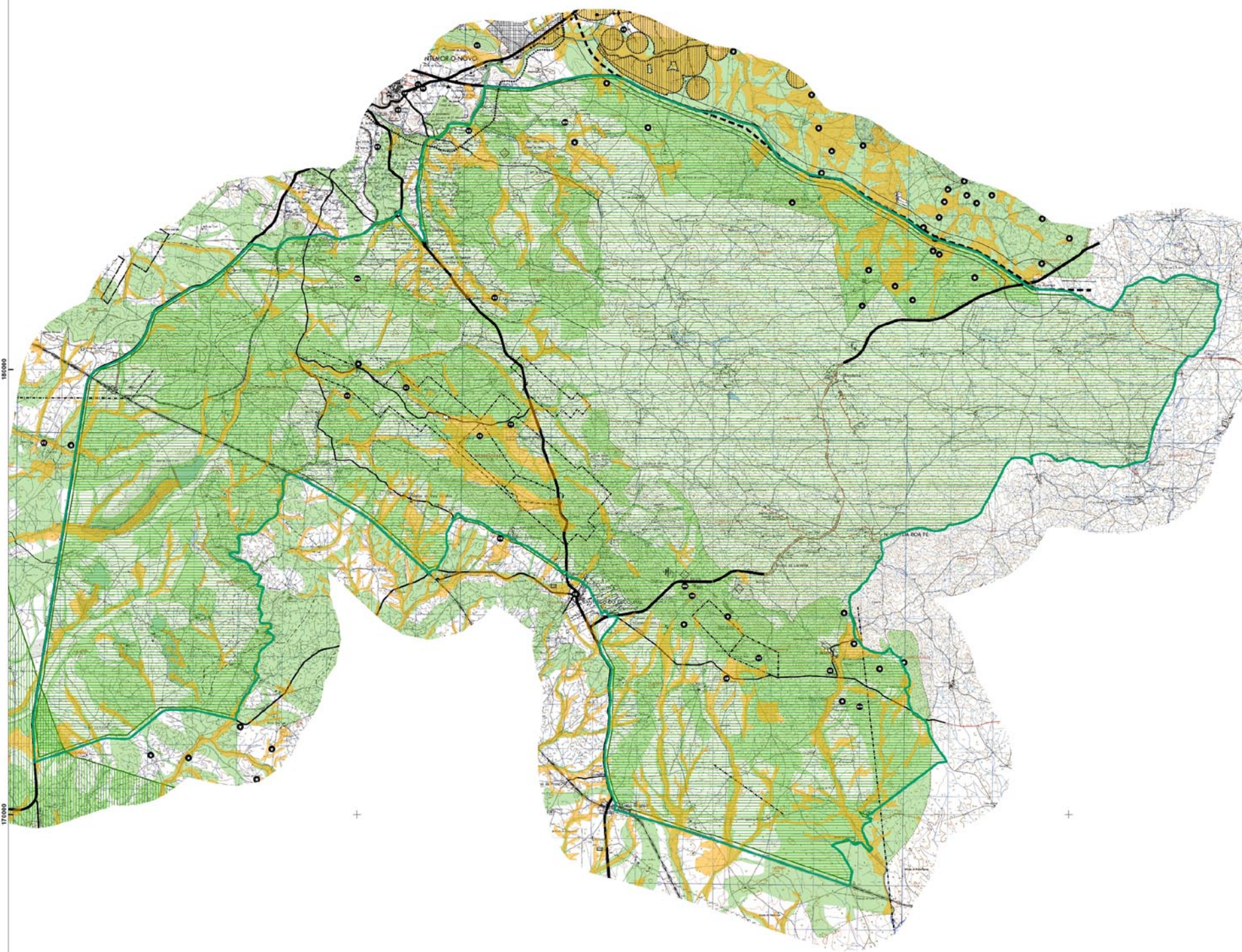


192000

208000



- LEGENDA:**
- + + LIMITE DO CONCELHO
  - - LIMITE DA FREGUESIA
  - PROTECÇÃO DA PAISAGEM E RECURSOS NATURAIS**
  - RESERVA AGRÍCOLA NACIONAL
  - APROVEITAMENTO HIDROGRÁFICO DA FREIXEIRINHA
  - APROVEITAMENTO HIDROGRÁFICO DOS MINUTOS
  - INFRAESTRUTURAS DO APROVEITAMENTO HIDROGRÁFICO
  - RESERVA ECOLÓGICA
  - SÍTIO MONFURADO/PT CON0031
  - SÍTIO DE CABRELA/PT CON2033
  - ALBUFEIRAS
  - ÁREA INUNDADA
  - ÁREA DE PROTECÇÃO
  - FUROS DE CAPTAÇÃO
  - ÁREAS CATIVAS DE DEPÓSITOS MINERAIS
  - CONCESSÕES MINERAIS
  - PEDREIRAS DESACTIVADAS
  - PEDREIRAS EM ACTIVIDADE
  - INFRAESTRUTURAS**
  - ADUTORAS
  - ETARS
  - SUB-ESTAÇÃO
  - LINHA DE ALTA TENSÃO
  - LIXEIRA
  - SERVIÇÃO RÁDIO ELÉCTRICO**
  - ZONA DE LIBERTAÇÃO SECUNDÁRIA DO CENTRO RÁDIO ELÉCTRICO DE VENDAS NOVAS
  - EIXO DA ZONA DE DESOBRSTUÇÃO DO PERCURSO DA LIGAÇÃO HERTZIANA PALMELA, SERRA ALTA E MENDRO
  - ESPAÇOS CULTURAIS**
  - PATRIMÓNIO EDIFICADO**
  - MONUMENTO NACIONAL
  - MÓVEL DE INTERESSE PÚBLICO
  - MÓVEL EM VIAS DE CLASSIFICAÇÃO
  - OUTROS VALORES EDIFICADOS
  - SÍTIOS ARQUEOLÓGICOS**
  - MONUMENTO NACIONAL
  - OUTROS SÍTIOS
  - ESTRUTURA RODOVIEÁRIA**
  - EXISTENTE
  - ESTRADAS NACIONAIS
  - ESTRADAS MUNICIPAIS
  - CAMINHOS MUNICIPAIS
  - OUTROS CAMINHOS
  - PREVISTO
  - IP 7
  - PROTECÇÃO AOS NÓS PREVISTOS
  - TROÇO DA CIRCULAR CONCELHIA EM EXECUÇÃO
  - ESTRUTURA FERROVIÁRIA**
  - LINHA DO SUL E LINHA DE EVORA
  - AGLOMERADOS URBANOS**
  - LIMITE DA ÁREA DE INTERVENÇÃO DO PU DA CIDADE DE MONTÉMOR-O-NOVO
  - PERÍMETRO URBANO DO P.U. DA CIDADE DE MONTÉMOR-O-NOVO E LIMITE DAS ÁREAS URBANAS E DE EXPANSÃO DOS AGLOMERADOS
  - ÁREAS INDUSTRIAIS**
  - ZONA INDUSTRIAL EXISTENTE E ÁREA DE EXPANSÃO

Sítio Monfurado - PTCON0031

FONTES: PDMMN aprovado pela RCM nº 8/94 de 2 de Fevereiro, alterado pela RCM nº 3/2007 de 5 de Janeiro, fornecido pela CMVM  
 Sítio de Importância Comunitária - S/C Monfurado, aprovado pela Portaria nº 829/2007 de 1 de Agosto, fornecido pelo ICNB  
 PROJEÇÃO DE GAUß - ELIPSOIDE INTERNACIONAL - DATUM 73  
 ALTITUDES EM METROS - EQUIDISTÂNCIA DAS CURVAS: 10 METROS - DATUM VERTICAL: MAREÓGRAFO DE CASCAIS

**PLANO DE INTERVENÇÃO NO ESPAÇO RURAL DO SÍTIO DE MONFURADO**

PEÇA:  
 EXTRACTO DA PLANTA DE CONDICIONANTES DO PDMMN

EQUIPA TÉCNICA:  
 BIODESIGN - ARQUITECTURA-PAISAGISTA, Planeamento e Consultadoria Ambiental, Lda  
 CÂMARA MUNICIPAL DE MONTEMOR-O-NOVO

DATA: 24 DE ABRIL DE 2009      ESCALA: 1:50 000      NORTE: