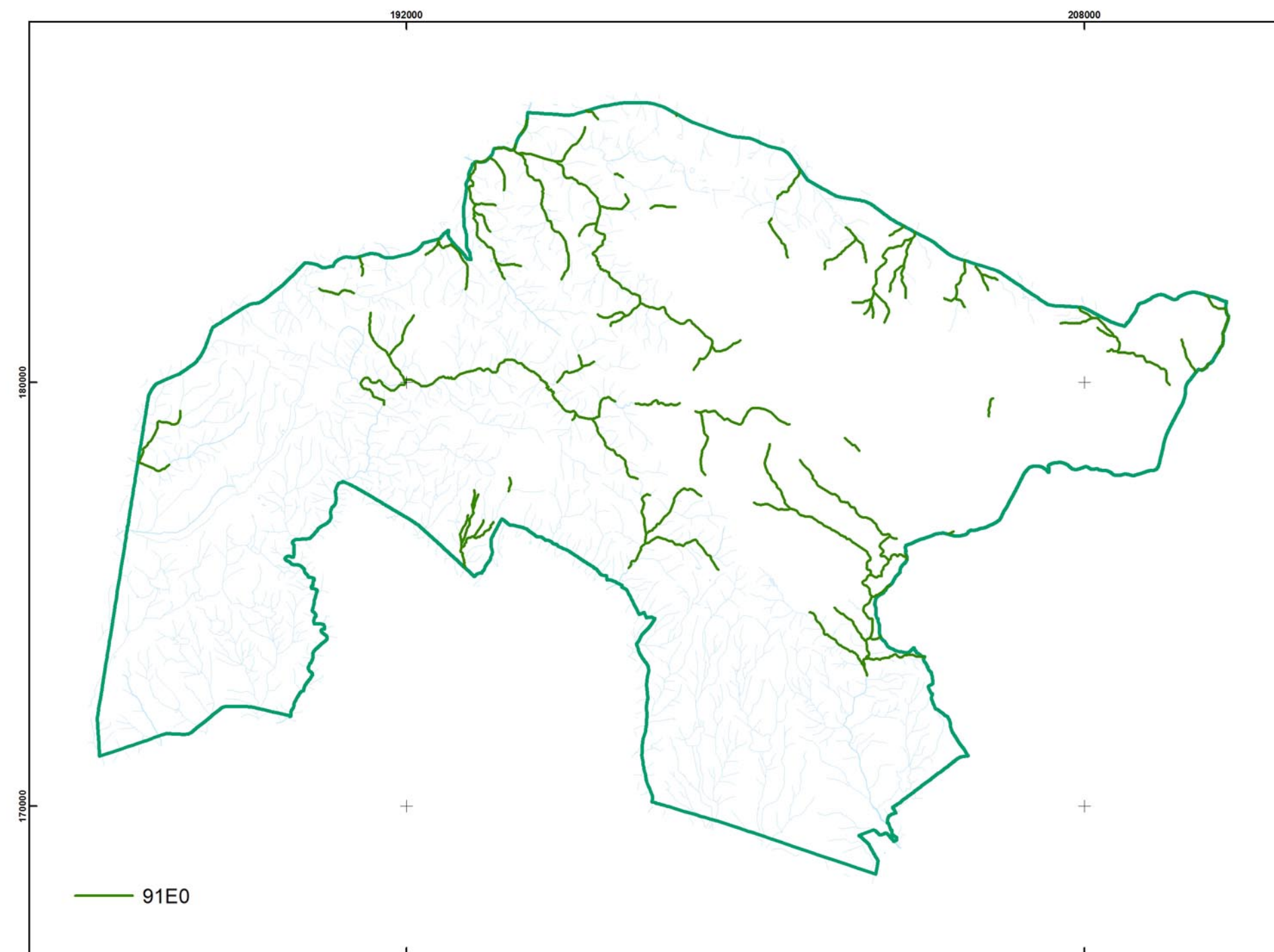
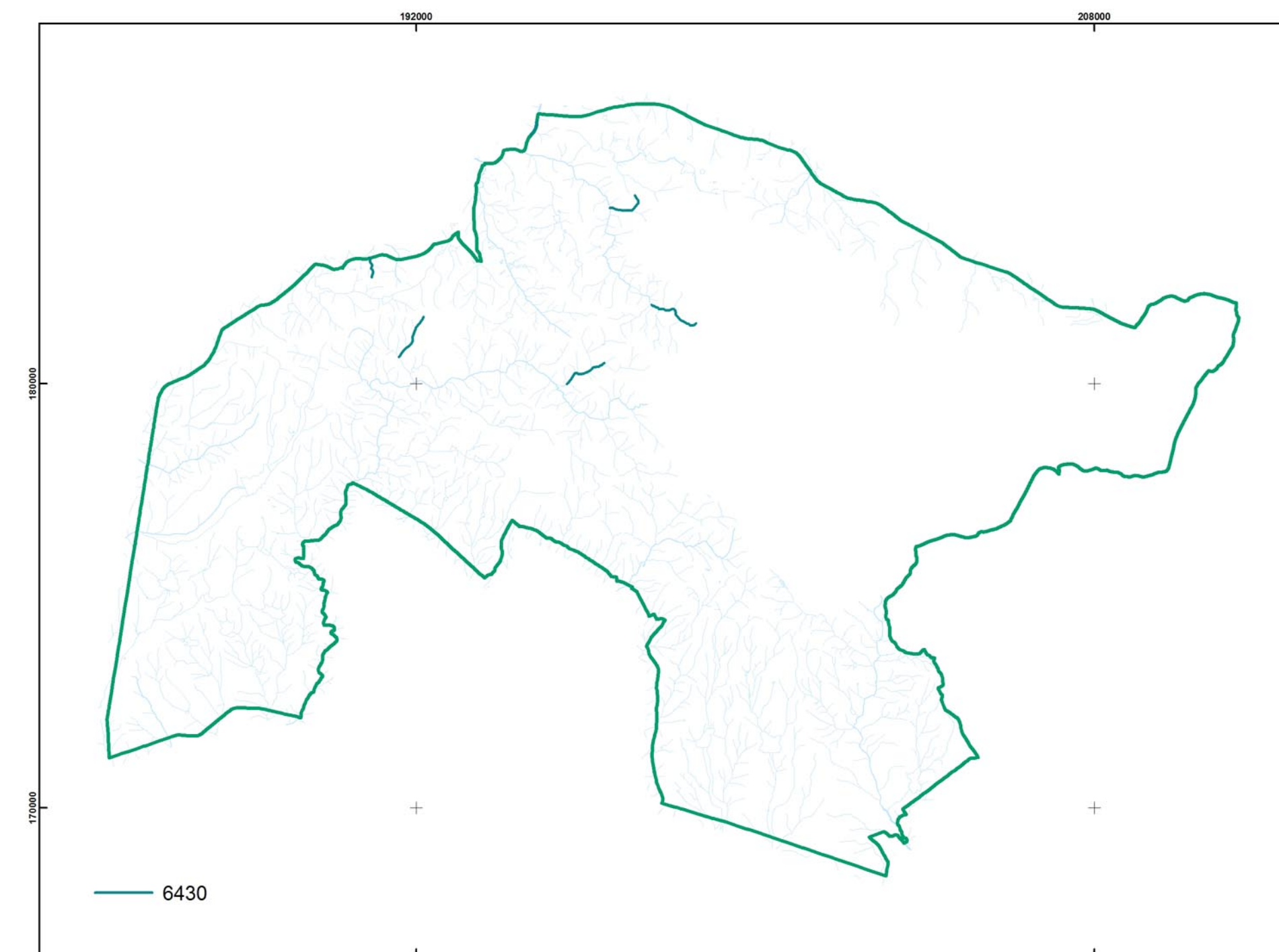


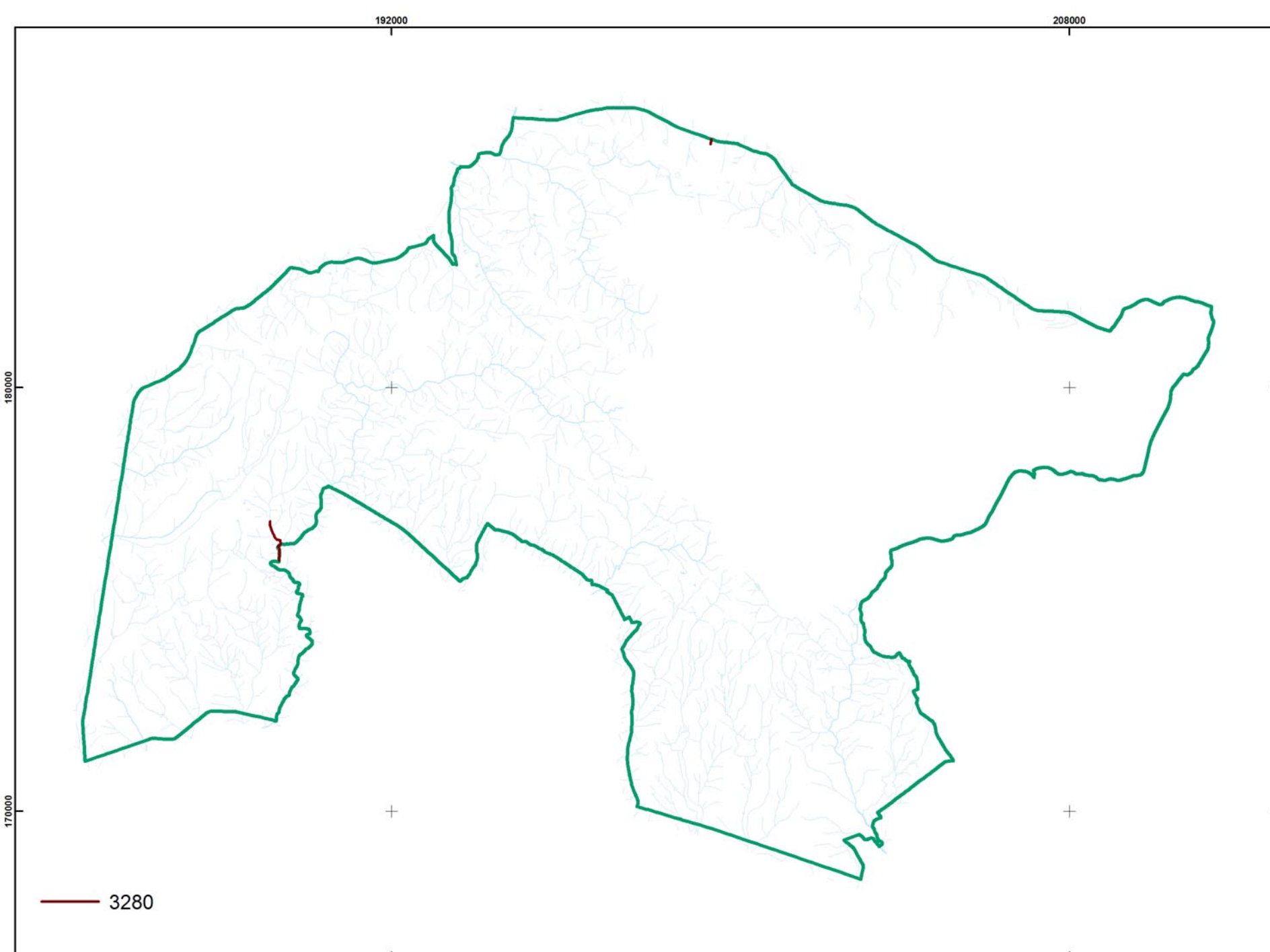
3260 - CURSOS DE ÁGUA DOS PISOS BASAL A MONTANO COM VEGETAÇÃO DA RANUNCULION FLUITANTIS E DA CALLITRICHIO-BATRACHION



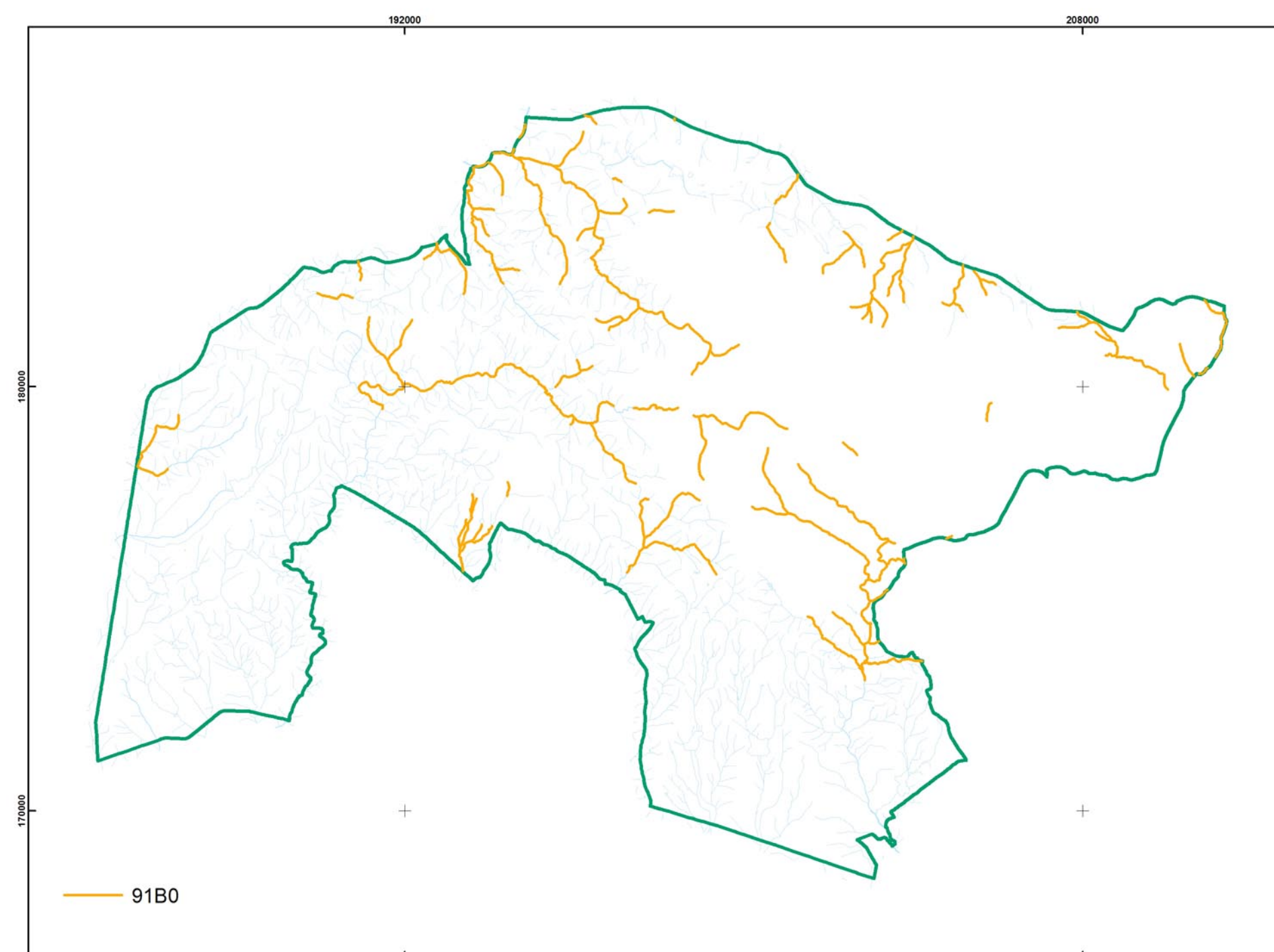
91E0 - FLORESTAS ALUVIAIS DE ALNUS GLUTINOSA E FRAXINUS EXCELSIOR (ALNO-PADION, ALNION INCANAE, SALICION ALBAE)



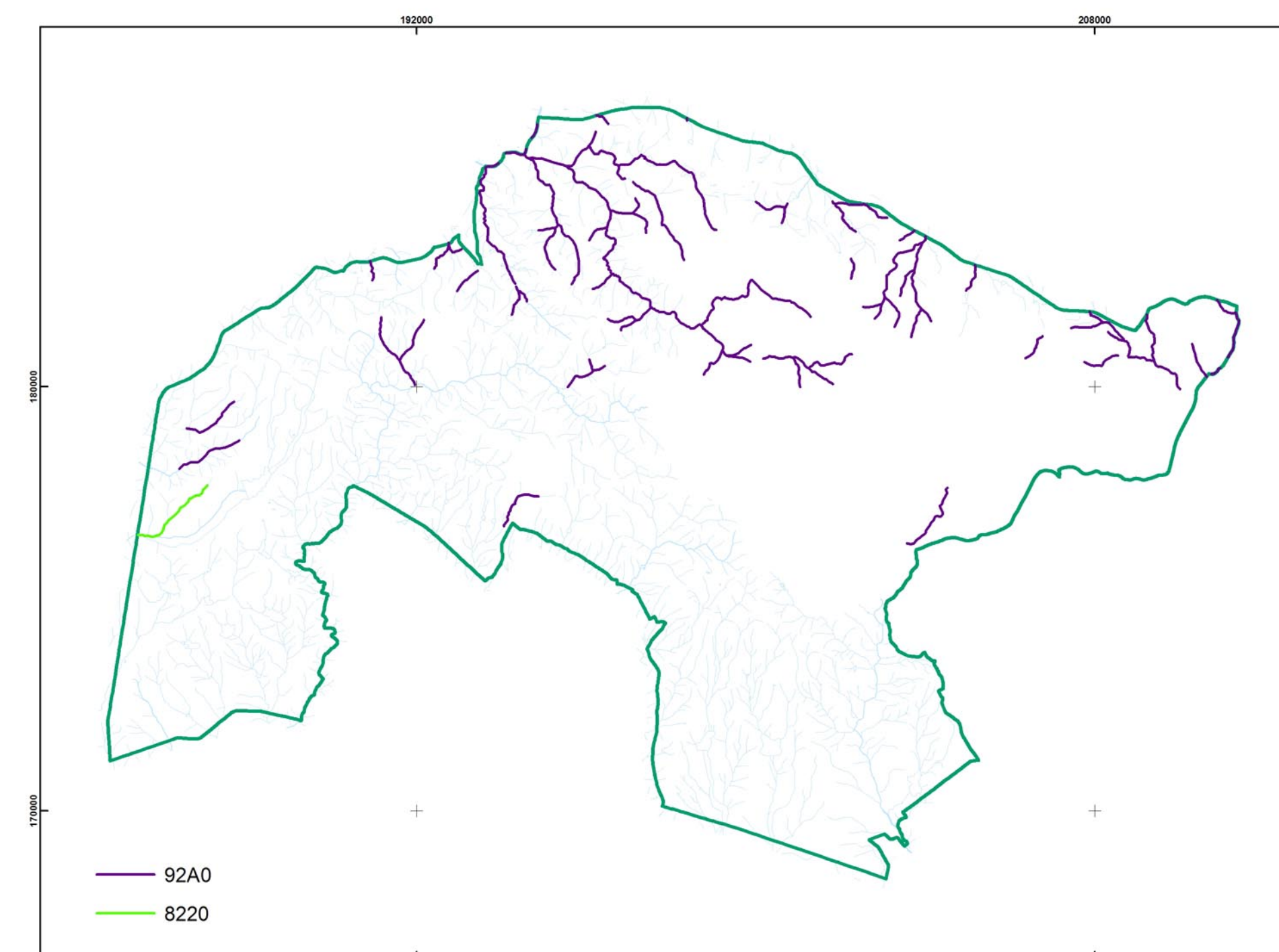
6430 - COMUNIDADES DE ERVAS ALTAS HIGRÓFILAS DAS ORLAS BASAIS E DOS PISOS A MONTANO A ALPINO



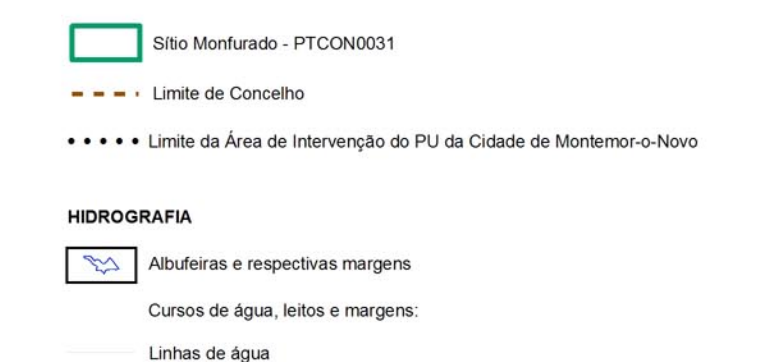
3280 - CURSOS DE ÁGUA MEDITERRANICOS PERMANENTES DA PASPALO-AGROSTIDION COM CORTINAS ARBÓREAS RIBEIRINHAS DE SALIX E POPULUS ALBA



91B0 - FREIXIAIS TERMÓFILOS DE FRAXINUS ANGUSTIFOLIA



92A0 - FLORESTAS-GALERIAS DE SALIX ALBA E POPULUS ALBA
8220 - VERTENTES ROCHOSAS SILICIOSAS COM VEGETAÇÃO CASMÓFITICA



FONTES: Espírito Santo D. Silva V. Cruz Pinto C. 2007. Caracterização do habitat "Charcon Temporária Mediterrânea" e proposta de programa para a sua gestão. Relatório final. Acção AA- Projecto GAP3 (LIFE 03/NAT/000018); Universidade Técnica de Lisboa - Instituto Superior de Agronomia, Lisboa
 Plano Sectorial de Rede Natura 2000. Instituto da Conservação da Natureza. 2006. Lisboa
 Carta de Importância Concelhã - SIC Monfurado, aprovado pelo Decreto nº 323/2007 de 1 de Agosto, fornecido pelo ICM
 Carta Oficial de Proteção Concelhã - Monfurado (COPC-M), Dec. Conselho 2007
 Base Cartográfica à escala 1:10000 da Associação de Municípios do Distrito de Évora, fornecida pela CMMV e CME

PROJEÇÃO DE GAUß - ELIPSOIDE INTERNACIONAL - DATUM73
 ALTITUDE EM METROS - EQUIPOTANÇAS DAS CURVAS: 10 METROS - DATUM VERTICAL: NAVEGAÇÃO DE CASCAIS

PLANO DE INTERVENÇÃO NO ESPAÇO RURAL DO SÍTIO DE MONFURADO

TEMA: DISTRIBUIÇÃO DE HABITATS NATURAIS

ESCALA TÉCNICA:
 BIODESIGN - ARQUITECTURA, PANSAGISTA, Planeamento e Consultadoria Ambiental, Lda.
 CÂMARA MUNICIPAL DE MONTEMOR-O-NOVO

DATA: 27 DE ABRIL DE 2010 | ESCALA: 1:80 000 | NORTE:

DESENHO Nº: OT-07A