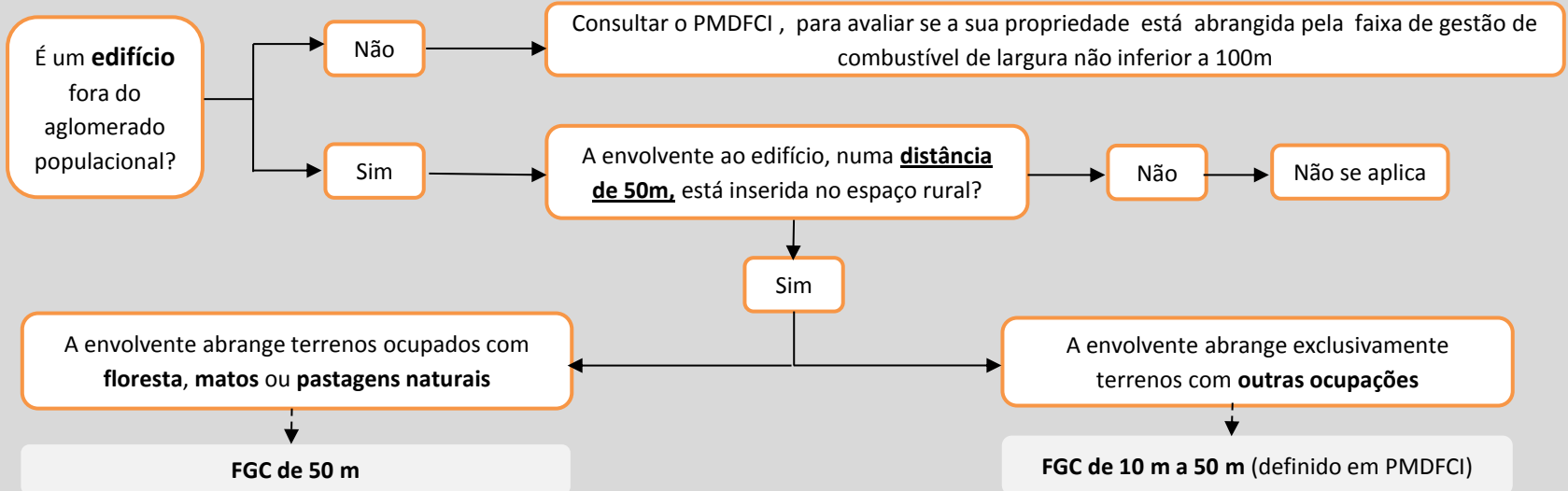
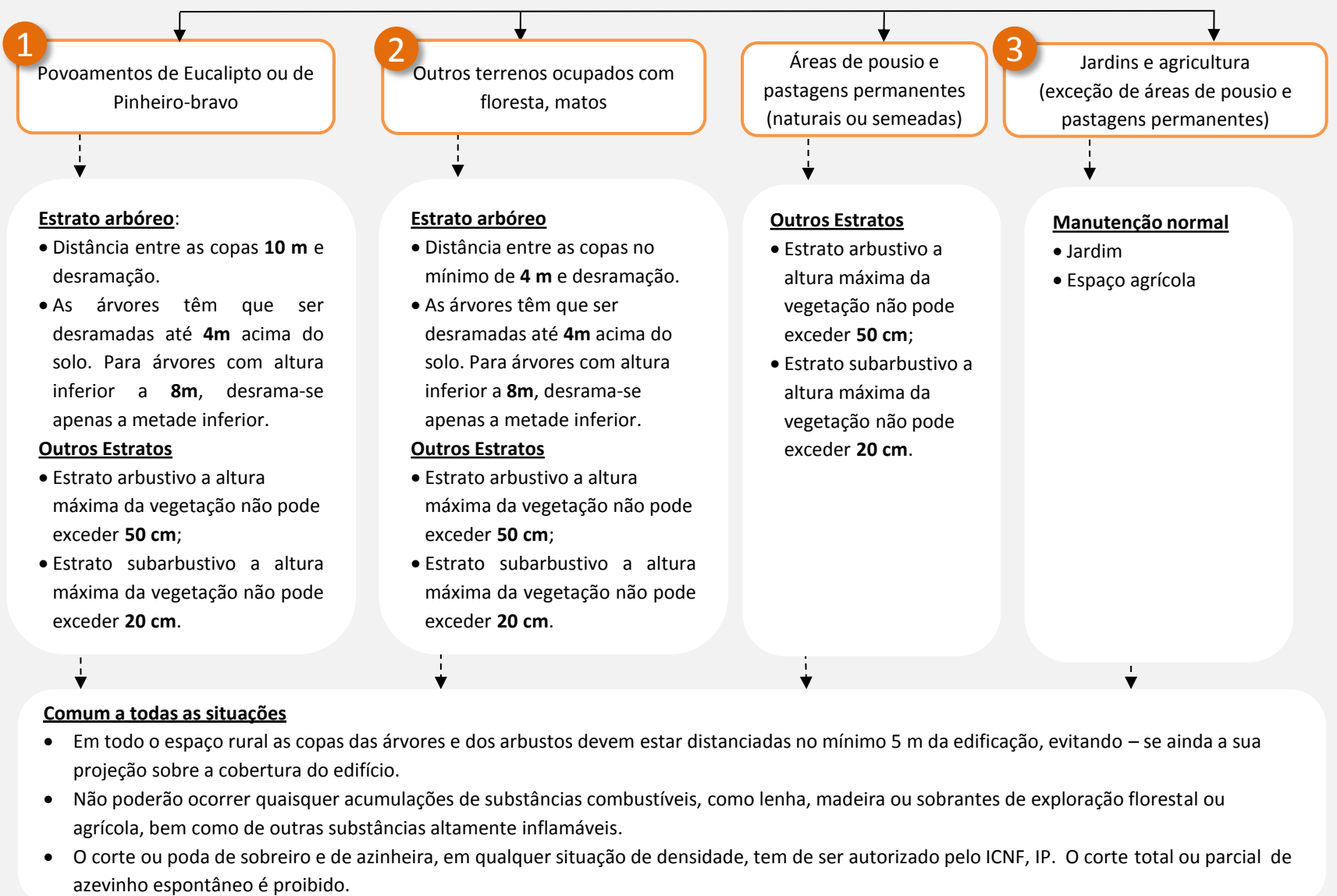


## DEFINIÇÃO DA DISTÂNCIA DA FAIXA DE GESTÃO DE COMBUSTÍVEL (FGC)



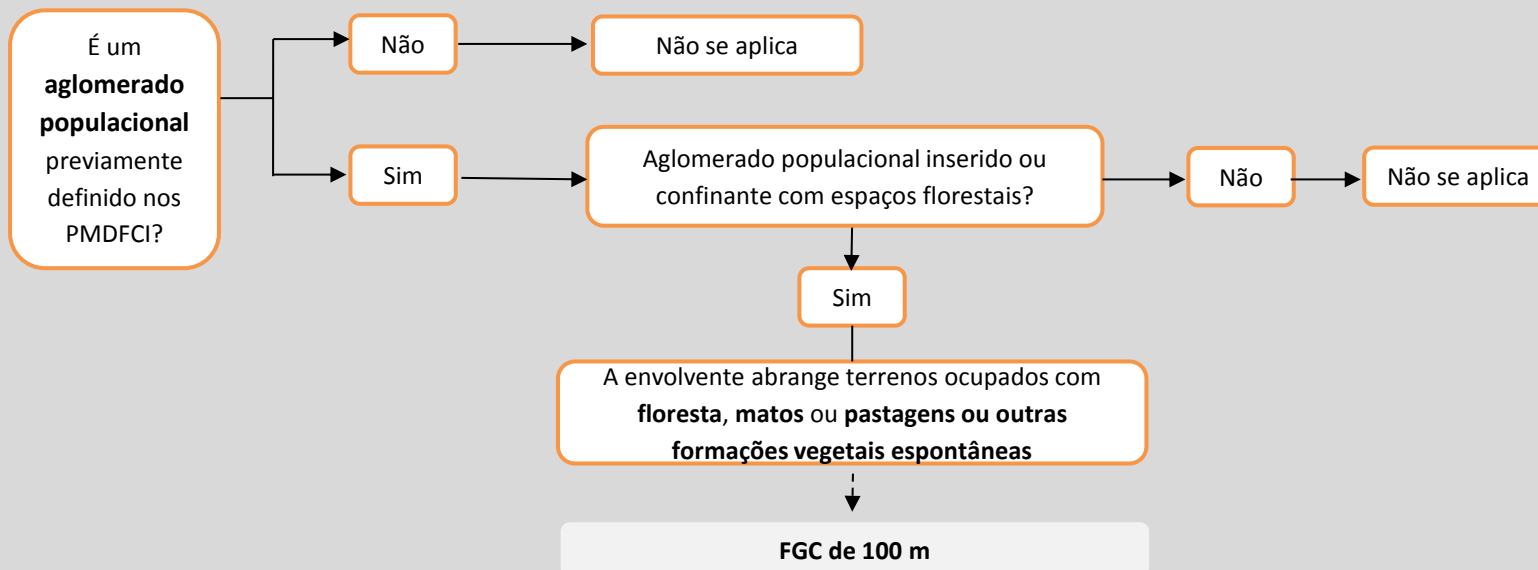
## INTERVENÇÃO NOS TERRENOS DENTRO DA FGC



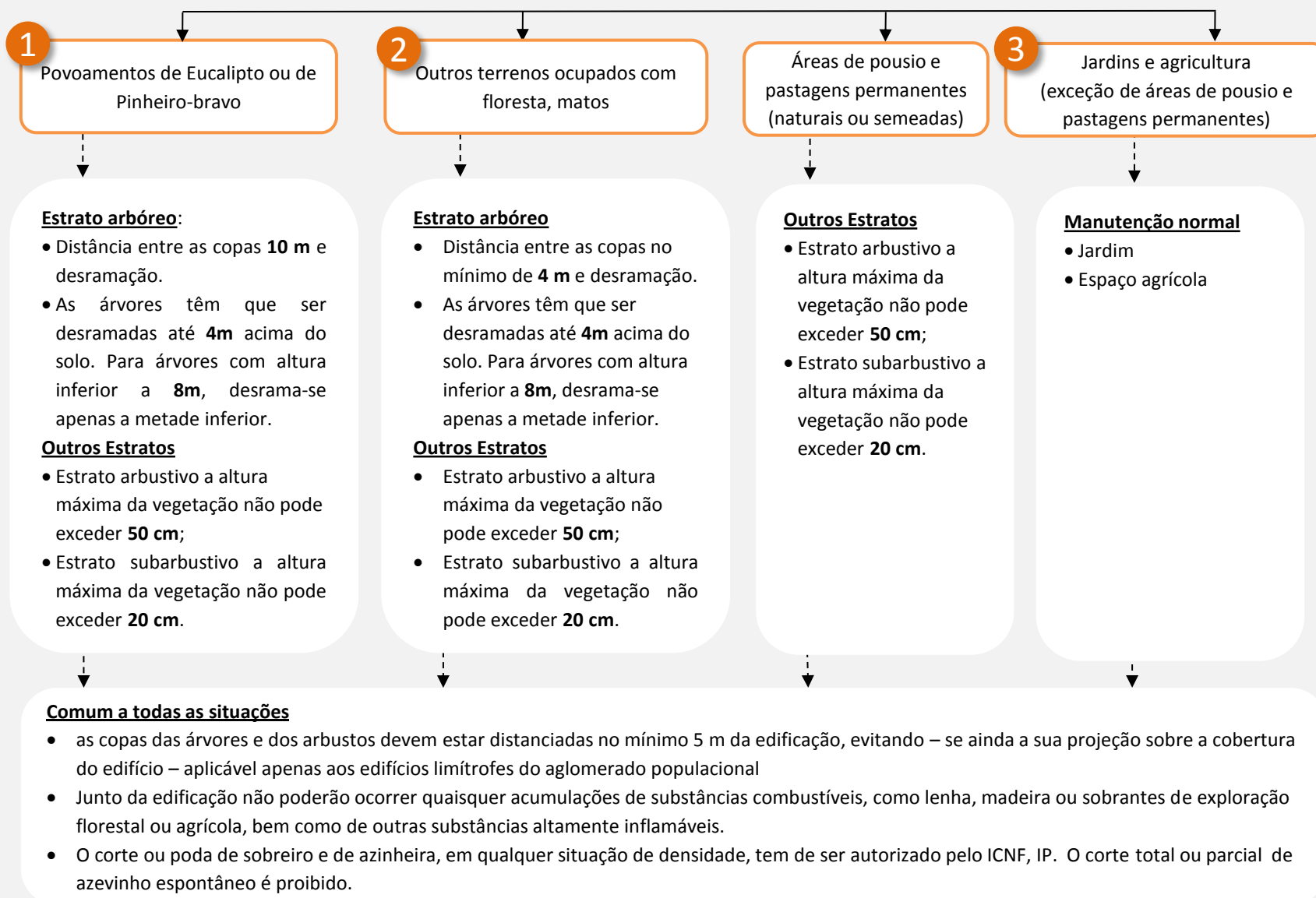
**Nota:** Consulte o Plano Municipal de Defesa da Floresta contra Incêndios (PMDFCI) junto da sua câmara municipal ou através do link <http://fogos.icnf.pt/pmdfci/>

**Enquadramento legal:** Decreto-lei nº 124/2006, de 28 de junho, alterado e republicado pela Lei nº 76/2017, de 17 de agosto; Decreto-lei nº 10/2018, de 14 de fevereiro

## DEFINIÇÃO DA DISTÂNCIA DA FAIXA DE GESTÃO DE COMBUSTÍVEL (FGC)



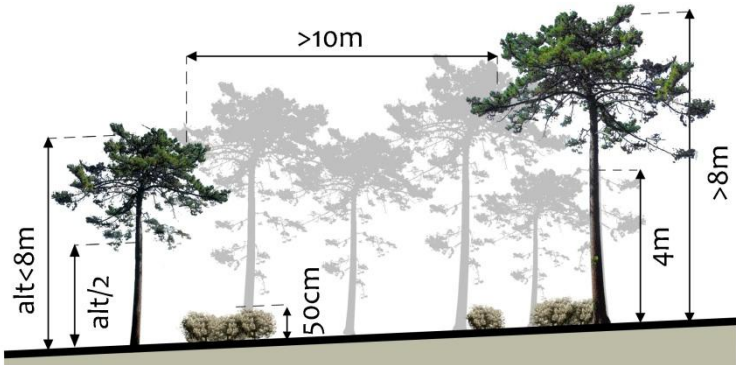
## INTERVENÇÃO NOS TERRENOS DENTRO DA FGC



**Nota:** Consulte o Plano Municipal de Defesa da Floresta contra Incêndios (PMDFCI) junto da sua câmara municipal ou através do link <http://fogos.icnf.pt/pmdfci/>

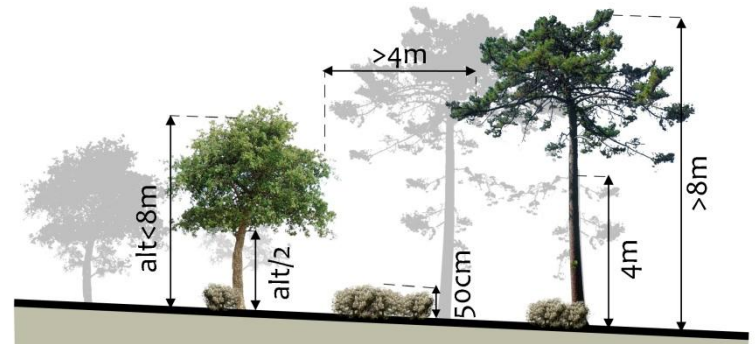
**Enquadramento legal:** Decreto-lei nº 124/2006, de 28 de junho, alterado e republicado pela Lei nº 76/2017, de 17 de agosto; Decreto-lei nº 10/2018, de 14 de fevereiro

1



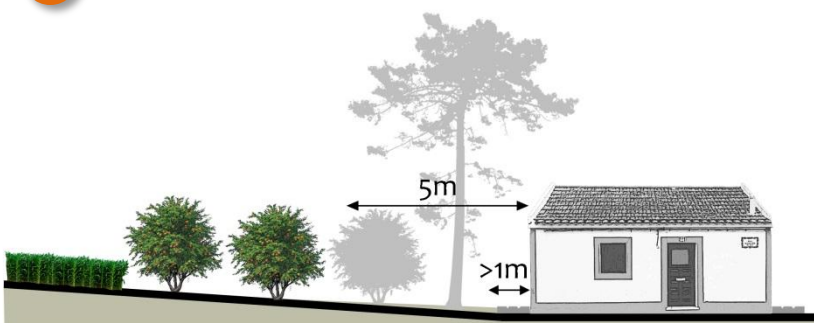
Povoamento de Pinheiro-bravo ou de Eucalipto

2

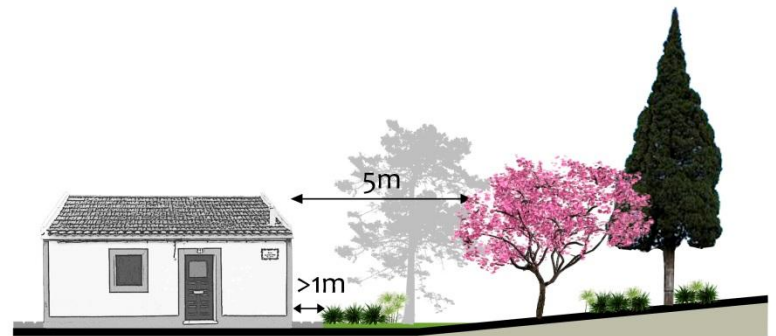


Outros terrenos ocupados com floresta e mato

3



Áreas agrícolas junto ao edifício



Jardins junto ao edifício

Legenda:



Árvores a cortar



Ramos a cortar