

# 2014

## > Orçamento Municipal e outros documentos previsionais



## > Orçamento Municipal

- Resumo do orçamento
- Resumo das receitas e das despesas
  - Orçamento da receita
  - Orçamento da despesa

## > Documentos previsionais

- PAM
- PPI

## > Anexos

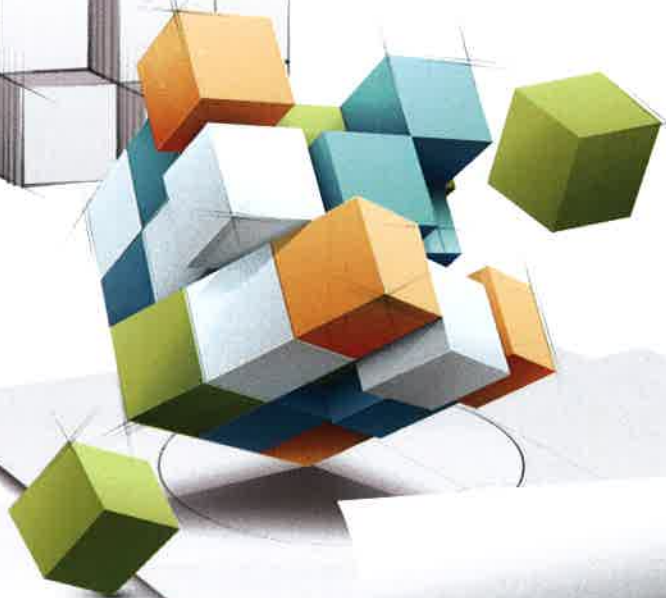
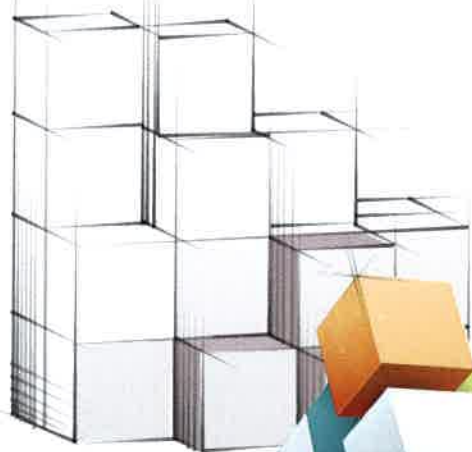
- Mapa dos empréstimos
- Operações extra-orçamentais



# 2014

> Anexos

- Mapa dos empréstimos
- Operações extra-orçamentais





MONTEHOR | O | NOVO município

## MAPA DOS ENCARGOS ANUAIS A SATISFAZER COM A LIQUIDAÇÃO DE EMPRÉSTIMOS PROPOSTA DE ORÇAMENTO

Ano: 2014

Unidade: EURO

Caracterização do Empréstimo	Data de aprovação Ass. Mun.	Data da contratação do empréstimo	Prazo do contrato	Anos decorridos	Visto do TC		Capital		Taxa de Juro		Encargos do Ano			Capital em dívida em 01 de Janeiro de 2014	Capital em dívida em 31 de Dezembro de 2014	Observações
					Número de registo	Data	Contratado	Utilizado	Inicial	Actual	Amortização	Juros	Comissões			
Parque Urbano - Piscinas	15-12-1999	23-05-2000	15	12	1001/00	13-04-2000	1.995.191,59	1.995.191,59	3,33	1,044	175.144,35	670,85	16,00	262.940,02	87.795,67	
Armazéns EPAC-comercial-M. do Bispo	28-09-2001	19-03-2002	15	11	364/02	28-02-2002	748.196,85	748.196,85		0,993	59.104,07	1.398,82	8,00	208.738,74	149.634,67	
Piscinas Cobertas	24-06-2005	09-06-2005	15	7	2253	13-10-2005	850.000,00	850.000,00	2,29	0,915	68.656,85	2.219,56	8,00	487.465,13	418.808,28	
Parque Desportivo, Abastecimento de água saneamento e Acessibilidades	29-09-2006	20-10-2006	15	6	1912	07-12-2006	1.511.023,92	1.300.000,00	3,596	0,746	101.976,99	2.422,37	16,00	824.699,26	722.722,27	
<b>TOTAL</b>							5.104.412,36	4.893.388,44			404.882,26	6.711,60	48,00	1.763.843,15	1.376.960,89	

*Blúrio*  
*Blúrio*  
*Blúrio*  
*Blúrio*  
*Blúrio*



MONTEMOR O NOVO município

## OPERAÇÕES EXTRA - ORÇAMENTAIS

2014

*Handwritten signatures and initials in blue ink, including 'Dias', 'J. Soares', 'R.', 'S. V.', and 'G. B.'.*

CÓDIGOS	RUBRICAS
17	<b>OPERAÇÕES EXTRA ORÇAMENTAIS</b>
17.01	Operações de Tesouraria - Receitas do Estado
17.01.01	Imposto de Selo
17.01.01.01	Aquisição onerosa ou doação
17.01.01.02	Escritos de Quaisquer Contratos
17.01.01.03	Licenças - Para Funcionamento de Clubes Nocturnos, Bares e Discotecas
17.01.01.04	Licenças - Para Funcionamento de Outros Estabelecimentos
17.01.01.05	Escrituras
17.01.01.06	Outras Operações
17.01.02	Licenças de Uso e Porte de Arma e Outros Rendimentos da mesma Natureza
17.01.03	Multas e contra - ordenações
17.01.04	Imposto sobre o Valor Acrescentado
17.01.05	Retenção de Imposto sobre o Rendimento
17.01.05.01	Trabalho dependente
17.01.05.02	Trabalho independente
17.01.05.03	Prediais
17.01.05.09	Sobre outros rendimentos
17.01.06	Caixa Geral de Aposentações
17.01.07	Segurança Social
17.01.08	Direcção-Geral de Protecção Social aos Funcionários e Agentes da Administração Pública (A.D.S.E.)
17.01.11	Direcção-Geral dos Recursos Florestais
17.01.11.03	Parte nas Cartas de Caçador e Renovações
17.01.11.04	Parte nas Multas por Infracção das Disposições Legais de Caça
17.01.11.08	Impressos para Requerimento de Carta de Caçador e Outros
17.01.12	Direcção-Geral das Actividades Económicas - Parte nos cartões de feirante
17.01.13	Instituto Nacional da Água (I.N.A.G.)
17.01.15	Outras Receitas do Estado
17.02	Outras operações de tesouraria
17.02.01	Autuantes ou Participantes
17.02.02	Sindicato dos Trabalhadores da Administração Local (S.T.A.L.)
17.02.03	Seviços Sociais dos Trabalhadores do Município de Montemor-o-Novo
17.02.04	Associação dos Técnicos Administrativos Municipais (A.T.A.M.)
17.02.07	Honorários de Peritos em Vistorias
17.02.08	Preparos para Licenciamentos Sanitários e Outros
17.02.09	Depósitos de Garantias e Cauções Diversas
17.02.11	Diversas
17.02.12	Direcção-Geral de Saúde - Comparticipação em Multas
17.02.13	Fundo de Fiscalização de Explosivos e Armamento
17.02.14	Conservatória dos Registos Centrais
17.02.15	Cofre de Previdência do Ministério das Finanças
17.02.16	Sindicato dos Trabalhadores da Função Pública e Açores
17.02.17	Instituto de Acção Social das Forças Armadas - Assistência na Doença aos Militares (I.A.S.F.A. - A.D.M.)
17.03	Reposições Abatidas nos Pagamentos